

# Dell™ Inspiron™ 1546 Servicemanual

[Før du starter](#)

[Batteri](#)

[Harddisk](#)

[Optisk drev](#)

[Moduldækse](#)

[Hukommelsesmodul\(er\)](#)

[Trådløst minikort](#)

[Processorens kølelegeme](#)

[Processormodul](#)

[Midterste kontroldækse](#)

[Tastaturet](#)

[Internt modul med trådløs Bluetooth®-teknologi](#)

[Strømknappens kort](#)

[Skærm](#)

[Kameramodul \(valgfrit\)](#)

[Håndledsstøtte](#)

[Dæksel til lydстик](#)

[Høttalere](#)

[Datterkort](#)

[Systemkort](#)

[Montcellebatteriet](#)




[Kølebæser](#)

[Batterilåsemodul](#)

[Flash-opdatering af BIOS](#)

---

## Bemærk, forsigtig og advarsel

-  **BEMÆRK:** En BEMÆRKNING angiver vigtige oplysninger, som du kan bruge for at udnytte computeren optimalt.
-  **FORSIGTIG: FORSIGTIG** angiver enten en mulig beskadigelse af hardware eller tab af data og oplyser dig om, hvordan du kan undgå dette problem.
-  **ADVARSEL: ADVARSEL** angiver en risiko for materiel skade, personskade eller dødsfald.

---

**Oplysningerne i dette dokument kan ændres uden varsel.**  
© 2009 Dell Inc. Alle rettigheder forbeholdes.

Enhver form for gengivelse af disse materialer uden skriftlig tilladelse fra Dell Inc. er strengt forbudt.

Handelsmærker, der anvendes i denne tekst: *Dell*, *DELL*-logoet og *Inspiron* er handelsmærker, som er ejet af Dell Inc.; *Bluetooth* er et registreret handelsmærke, der ejes af Bluetooth SIG, Inc. og anvendes af Dell under licens; *Microsoft*, *Windows*, *Windows Vista* og *Windows Vista*-startknapplogoet er enten handelsmærker eller registrerede handelsmærker, der ejes af Microsoft Corporation i USA og/eller andre lande.

Andre varemærker og firmanavne kan være brugt i dette dokument til at henvise til enten de fysiske eller juridiske personer, som gør krav på mærkerne og navnene, eller til deres produkter. Dell Inc. frasiger sig al ejerinteresse i andre virksomheders varemærker og navne.

Reguleringsmodel P02F Reguleringsstype P02F001





November 2009 Rev. A00

[Tilbage til Indholdsfortegnelse](#)

## Dæksel til lydстик

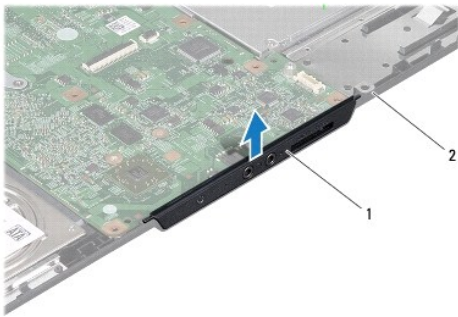
Dell™ Inspiron™ 1546 Servicemanual

- [Fjernelse af dæksel til lydстик](#)
- [Påsætning af dæksel til lydстик](#)

-  **ADVARSEL:** Før du arbejder med computerens indvendige dele, skal du læse de sikkerhedsinstruktioner, der fulgte med computeren. Du kan finde yderligere oplysninger om best practices for sikkerhed på webstedet Regulatory Compliance på [www.dell.com/regulatory\\_compliance](http://www.dell.com/regulatory_compliance).
-  **FORSIGTIG:** Kun en certificeret servicetekniker bør foretage reparationer på computeren. Skader, der er opstået som følge af servicearbejde, som ikke er godkendt af Dell, dækkes ikke af garantien.
-  **FORSIGTIG:** For at undgå elektrostatisk afladning bør du jorde dig selv ved hjælp af en jordingsrem eller ved jævnlige at røre ved en umalet metaloverflade (f.eks. et stik på computeren).
-  **FORSIGTIG:** For at forhindre skade på systemkortet skal du fjerne det primære batteri (se [Fjernelse af batteriet](#)), før du arbejder med computerens indvendige dele.
- 

### Fjernelse af dæksel til lydстик

1. Følg procedurene i [Før du starter](#).
2. Fjern batteriet (se [Fjernelse af batteriet](#)).
3. Fjern moduldækslet (se [Fjernelse af moduldækslet](#)).
4. Fjern hukommelsesmodul(erne) (se [Fjernelse af hukommelsesmodul\(er\)](#)).
5. Fjern harddisken (se [Fjernelse af harddisken](#)).
6. Fjern minikortet (se [Fjernelse af minikortet](#)).
7. Fjern det midterste kontroldæksel (se [Fjernelse af det midterste kontroldæksel](#)).
8. Fjern tastaturet (se [Fjernelse af tastaturet](#)).
9. Fjern Bluetooth-modulet (se [Internt modul med trådløs Bluetooth®-teknologi](#)).
10. Fjern håndledsstøtten (se [Fjernelse af håndledsstøtten](#)).
11. Løft dækslet til lydстик af computerbunden.



1	dæksel til lydстик	2	computerbund
---	--------------------	---	--------------

---

## Påsætning af dæksel til lydстик

1. Følg procedurene i [Før du starter](#).
2. Placer dækslet til lydстик på computerbunden.
3. Genmonter håndledsstøtten (se [Genmontering af håndledsstøtten](#)).
4. Genmonter Bluetooth-modulet (se [Internt modul med trådløs Bluetooth®-teknologi](#)).
5. Genmonter tastaturet (se [Genmontering af tastaturet](#)).
6. Sæt det midterste kontroldæksel tilbage på plads (se [Påsætning af det midterste kontroldæksel](#)).
7. Sæt minikortet i igen (se [Isætning af minikort](#)).
8. Isæt hukommelsesmodule(r) (se [Isætning af hukommelsesmodul\(er\)](#)).
9. Sæt moduldækslet på igen (se [Påsætning af moduldækslet](#)).
10. Sæt harddisken i (se [Isætning af harddisken](#)).
11. Sæt batteriet i (se [Isætning af batteri](#)).

**△ FORSIGTIG: Inden du tænder computeren, skal du sætte alle skruer tilbage på plads og sørge for, at der ikke er nogen løse skruer tilbage inden i computeren. Hvis du ikke gør det, kan computeren blive beskadiget.**

---

[Tilbage til Indholdsfortegnelse](#)

[Tilbage til Indholdsfortegnelse](#)

## Moduldæksel

Dell™ Inspiron™ 1546 Servicemanual

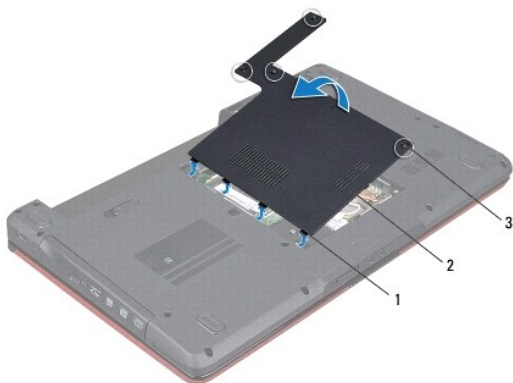
- [Fjernelse af moduldækslet](#)
- [Påsætning af moduldækslet](#)

- ⚠ ADVARSEL:** Før du arbejder med computerens indvendige dele, skal du læse de sikkerhedsinstruktioner, der fulgte med computeren. Du kan finde yderligere oplysninger om best practices for sikkerhed på webstedet Regulatory Compliance på [www.dell.com/regulatory\\_compliance](http://www.dell.com/regulatory_compliance).
- ⚠ FORSIGTIG:** Kun en certificeret servicetekniker bør foretage reparationer på computeren. Skader, der er opstået som følge af servicearbejde, som ikke er godkendt af Dell, dækkes ikke af garantien.
- ⚠ FORSIGTIG:** For at undgå elektrostatisk afladning bør du jorde dig selv ved hjælp af en jordingsrem eller ved jævnlige at røre ved en umalet metaloverflade (f.eks. et stik på computeren).
- ⚠ FORSIGTIG:** For at forhindre skade på systemkortet skal du fjerne det primære batteri (se [Fjernelse af batteriet](#)), før du arbejder inde i computeren.

---

### Fjernelse af moduldækslet

1. Følg procedurene i [Før du starter](#).
2. Fjern batteriet (se [Fjernelse af batteriet](#)).
3. Løsn de fire skruer, der holder moduldækslet fast til computerbunden.
4. Løft moduldækslet af computeren i en vinkel, som vist på figuren.



1	tappe til moduldæksel (4)	2	moduldæksel
3	fastgørelsesskruer (4)		

---

### Påsætning af moduldækslet

1. Følg procedurene i [Før du starter](#).

2. Flugt tapperne på moduldækslet med indhakkene på computerbunden, og sæt det forsigtigt på plads.
3. Stram de fire skruer, der fastgør moduldækslet til computerbunden.
4. Sæt batteriet i (se [Isætning af batteri](#)).

△ **FORSIGTIG: Inden du tænder computeren, skal du sætte alle skruer tilbage på plads og sørge for, at der ikke er nogen løse skruer tilbage inden i computeren. Hvis du ikke gør det, kan computeren blive beskadiget.**

---

[Tilbage til Indholdsfortegnelse](#)

[Tilbage til Indholdsfortegnelse](#)

## Før du starter

Dell™ Inspiron™ 1546 Servicemanual

- [Anbefalet værktøj](#)
- [Slukning af computeren](#)
- [Før du arbejder med computerens indvendige dele](#)

Denne vejledning indeholder procedurer til fjernelse og installation af komponenterne i computeren. Medmindre andet er angivet, forudsætter procedurene, at følgende betingelser er opfyldt:

- 1 Du har udført trinene i [Slukning af computeren](#) og [Før du arbejder med computerens indvendige dele](#).
- 1 Du har læst de sikkerhedsoplysninger, som fulgte med din computer.
- 1 En komponent kan udskiftes, eller, hvis den er købt separat, installeres ved at foretage fjernelsesproceduren i modsat rækkefølge.

---

## Anbefalet værktøj

Procedurene i dette dokument kræver eventuelt følgende værktøj:

- 1 Lille, almindelig skruetrækker
- 1 Stjerneskruestrækker
- 1 Plasticsyl
- 1 BIOS' eksekverbare opdateringsprogram er tilgængeligt på [support.dell.com](http://support.dell.com)

---

## Slukning af computeren


⚠ **FORSIGTIG: For at undgå datatab bør du gemme og lukke alle åbne filer og lukke alle åbne programmer, inden du slukker computeren.**

1. Gem og luk alle åbne filer, og luk alle åbne programmer.
2. For at lukke for operativsystemet:

*Windows Vista®:*

Klik på **Start** , klik på pilen , og klik derefter på **Luk**.

*Windows 7:*

Klik på **Start** , og klik derefter på **Luk ned**.

Computeren slukker, når operativsystemets nedlukningsproces er færdig.

3. Sørg for, at computeren og alle tilsluttede enheder er slukket. Hvis computeren og de tilsluttede enheder ikke blev slukket automatisk, da du lukkede operativsystemet, skal du trykke på strømknappen og holde den nede, indtil computeren slukker.

---

## Før du arbejder med computerens indvendige dele

Brug følgende sikkerhedsretningslinjer for at beskytte computeren mod potentielle skader og af hensyn til din egen sikkerhed.

- ⚠ ADVARSEL:** Før du arbejder med computerens indvendige dele, skal du læse de sikkerhedsinstruktioner, der fulgte med computeren. Du kan finde yderligere oplysninger om best practices for sikkerhed på webstedet Regulatory Compliance på [www.dell.com/regulatory\\_compliance](http://www.dell.com/regulatory_compliance).
- ⚠ FORSIGTIG:** Kun en certificeret servicetekniker bør foretage reparationer på computeren. Skade på grund af servicering, som ikke er godkendt af Dell, er ikke dækket af garantien.
- ⚠ FORSIGTIG:** For at undgå elektrostatisk afladning bør du jorde dig selv ved hjælp af en jordingsrem eller ved jævnligt at røre ved en umalet metaloverflade (f.eks. et stik på computeren).
- ⚠ FORSIGTIG:** Komponenter og kort bør behandles varsomt. Rør ikke ved komponenterne eller kortenes kontaktområder. Hold et kort i kanterne eller i opsætningsrammen. Komponenter, som f.eks. en processor, skal holdes i kanterne, ikke i benene.
- ⚠ FORSIGTIG:** Når du frakobler et kabel, skal du tage fat i dets stik eller trækflig, ikke i selve kablet. Nogle kabler har stik med låsetappe. Hvis du frakobler et sådant kabel, bør du trykke på låsetappene, før du frakobler kablet. Når du trækker forbindelsesstykker ud, bør du sikre dig, at de flugter med stikket for at undgå bøjebe. Du bør også sikre dig, at begge forbindelsesstykker flugter hinanden, inden du sætter en ledning i.
- ⚠ FORSIGTIG:** Foretag følgende trin, før du begynder at arbejde med computerens indvendige dele, for at undgå at beskadige computeren.
1. Sørg for, at arbejdsoverfladen er jævn og ren for at forhindre, at computerdækslet bliver ridset.
  2. Sluk for computeren (se [Slukning af computeren](#)).
  3. Hvis computeren er tilsluttet til en dockingenhed, skal du tage den ud af enheden. Se den dokumentation, der fulgte med dockingenheden, hvis du ønsker yderligere oplysninger.
- ⚠ FORSIGTIG:** Hvis du vil frakoble et netværkskabel, skal du først koble kablet fra computeren og derefter koble kablet fra netværksenheden.
4. Frakobl alle telefon- og netværkskabler fra computeren.
  5. Tryk på og udskub alle installerede kort fra ExpressCard-slottet og 7-i-1 mediekortlæseren.
  6. Frakobl computeren og alle tilsluttede enheder fra deres stikkontakter.
- ⚠ FORSIGTIG:** For at forhindre skade på systemkortet skal du fjerne det primære batteri (se [Fjernelse af batteriet](#)), før du arbejder inde i computeren.
7. Fjern batteriet (se [Fjernelse af batteriet](#)).
  8. Vend computeren om, åbn skærmen, og tryk på tænd/sluk-knappen for at jorde systemkortet.


---

[Tilbage til Indholdsfortegnelse](#)

## Flash-opdatering af BIOS

Dell™ Inspiron™ 1546 Servicemanual

1. Tænd computeren.
2. Gå til **support.dell.com**.
3. Klik på **Drivers & Downloads** (Drivere og overførsler) → **Select Model** (Vælg model)
4. Find BIOS-opdateringsfilen til din computer:


 **BEMÆRK:** Servicekoden til din computer findes i bunden af computeren.

Hvis du har computerens servicekode:

- a. Klik på **Enter a Service Tag** (Indtast en servicekode).
- b. Indtast computerens servicekode i feltet **Enter a Service Tag** (Indtast en servicekode), klik på **Go** (Gå), og gå videre til trin 5.

Hvis du ikke har computerens servicekode:

- a. Vælg produkttype på listen **Select Your Product Family** (Vælg din produktfamilie).
- b. Vælg produktmærke på listen **Select Your Product Line** (Vælg din produktserie).
- c. Vælg produktets modelnummer på listen **Select Your Product Model** (Vælg din produktmodel).

 **BEMÆRK:** Hvis du har valgt en forkert model og vil starte forfra, skal du klikke på **Start Over** øverst til højre i menuen.

- d. Klik **Confirm** (Bekræft).
5. Der vises en liste over resultater på skærmen. Klik på **BIOS**.
6. Klik på **Download nu** (Hent nu) for at hente den seneste BIOS-fil. Vinduet **File Download** (Filoverførsel) vises.
7. Klik på **Save** (Gem) for at gemme filen på skrivebordet. Filen overføres til skrivebordet.
8. Klik på **Close** (Gem), hvis vinduet **Download Complete** (Overførsel gennemført) ises. Filikonet vises på skrivebordet, og har samme titel som den overførte BIOS-opdateringsfil.
9. Dobbeltklik på filikonet på skrivebordet, og følg procedurene på skærmen.



[Tilbage til Indholdsfortegnelse](#)

## Internt modul med trådløs Bluetooth®-teknologi

Dell™ Inspiron™ 1546 Servicemanual

- [Bluetooth-kort](#)
- [Bluetooth-printkort](#)

- ⚠ **ADVARSEL:** Før du arbejder med computerens indvendige dele, skal du læse de sikkerhedsinstruktioner, der fulgte med computeren. Du kan finde yderligere oplysninger om best practices for sikkerhed på webstedet Regulatory Compliance på [www.dell.com/regulatory\\_compliance](http://www.dell.com/regulatory_compliance).
- ⚠ **FORSIGTIG:** Kun en certificeret servicetekniker bør foretage reparationer på computeren. Skader, der er opstået som følge af servicearbejde, som ikke er godkendt af Dell, dækkes ikke af garantien.
- ⚠ **FORSIGTIG:** For at undgå elektrostatisk afladning bør du jorde dig selv ved hjælp af en jordingsrem eller ved jævnligt at røre ved en umalet metaloverflade (f.eks. et stik på computeren).
- ⚠ **FORSIGTIG:** For at forhindre skade på systemkortet skal du fjerne det primære batteri (se [Fjernelse af batteriet](#)), før du arbejder med computerens indvendige dele.

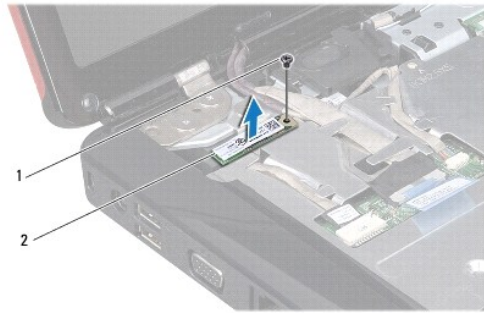
Hvis du har bestilt et internt kort med trådløs Bluetooth-teknologi sammen med computeren, er det allerede installeret.

---

### Bluetooth-kort

#### Fjernelse af WPAN/Bluetooth-kort

1. Følg procedurene i [Før du starter](#).
2. Fjern batteriet (se [Fjernelse af batteriet](#)).
3. Fjern moduldækslet (se [Fjernelse af moduldækslet](#)).
4. Fjern hukommelsesmodul(erne) (se [Fjernelse af hukommelsesmodul\(er\)](#)).
5. Fjern harddisken (se [Fjernelse af harddisken](#)).
6. Fjern det midterste kontroldæksel (se [Fjernelse af det midterste kontroldæksel](#)).
7. Fjern tastaturet (se [Fjernelse af tastaturet](#)).
8. Fjern skruen, der fastgør Bluetooth-kortet til Bluetooth-printkortet.
9. Løft Bluetooth-kortet for at frakoble det fra Bluetooth-printkortet.



1	skruer	2	Bluetooth-kort
---	--------	---	----------------

### Isætning af Bluetooth-kort

1. Følg procedurene i [Før du starter](#).
2. Tilslut Bluetooth-kortet til stikket på Bluetooth-printkortet.
3. Genmonter skruen, der fastgør Bluetooth-kortet til Bluetooth-printkortet.
4. Genmonter tastaturet (se [Genmontering af tastaturet](#)).
5. Sæt det midterste kontroldæksel tilbage på plads (se [Påsætning af det midterste kontroldæksel](#)).
6. Sæt harddisken i (se [Isætning af harddisken](#)).
7. Isæt hukommelsesmodule(r) (se [Isætning af hukommelsesmodul\(er\)](#)).
8. Sæt moduldækslet på igen (se [Påsætning af moduldækslet](#)).
9. Sæt batteriet i (se [Isætning af batteri](#)).

△ **FORSIGTIG:** Inden du tænder computeren, skal du sætte alle skruer tilbage på plads og sørge for, at der ikke er nogen løse skruer tilbage inden i computeren. Hvis du ikke gør det, kan computeren blive beskadiget.

---

## Bluetooth-printkort

### Fjernelse af Bluetooth-printkortet

1. Følg procedurene i [Før du starter](#).
2. Fjern batteriet (se [Fjernelse af batteriet](#)).
3. Fjern moduldækslet (se [Fjernelse af moduldækslet](#)).

4. Fjern hukommelsesmodul(erne) (se [Fjernelse af hukommelsesmodul\(er\)](#)).
5. Fjern harddisken (se [Fjernelse af harddisken](#)).
6. Fjern det midterste kontroldæksel (se [Fjernelse af det midterste kontroldæksel](#)).
7. Fjern tastaturet (se [Fjernelse af tastaturet](#)).
8. Fjern Bluetooth-kortet (se [Fjernelse af WPAN/Bluetooth-kort](#)).
9. Frakobl Bluetooth-printkortkablet fra systemkortstikket, og fjern det fra føringsskinnen.

△ **FORSIGTIG: Stikket til Bluetooth-printkortet er limet fast til håndledsstøtten. Træk ikke i Bluetooth-printkortkablet for at fjerne Bluetooth-printkortet.**

10. Brug en plasticsyl til at lirke Bluetooth-printkortet ud og frigøre det fra håndledsstøtten.



1	Bluetooth-printkort	2	Bluetooth-printkortkabel
---	---------------------	---	--------------------------

### Isætning af Bluetooth-printkortet

1. Følg procedurene i [Før du starter](#).
2. Flugt Bluetooth-printkortet med hakket på håndledsstøtten, og sæt Bluetooth-printkortet på håndledsstøtten.
3. Før Bluetooth-printkortkablet gennem føringsskinnen, og tilslut det til systemkortstikket.
4. Sæt Bluetooth-kortet i igen (se [Isætning af Bluetooth-kort](#)).
5. Genmonter tastaturet (se [Genmontering af tastaturet](#)).
6. Set det midterste kontroldæksel tilbage på plads (se [Påsætning af det midterste kontroldæksel](#)).
7. Sæt harddisken i (se [Isætning af harddisken](#)).
8. Isæt hukommelsesmodule(r) (se [Isætning af hukommelsesmodul\(er\)](#)).

9. Sæt moduldækslet på igen (se [Påsætning af moduldækslet](#)).

10. Sæt batteriet i (se [Isætning af batteri](#)).

△ **FORSIGTIG: Inden du tænder computeren, skal du sætte alle skruer tilbage på plads og sørge for, at der ikke er nogen løse skruer tilbage inden i computeren. Hvis du ikke gør det, kan computeren blive beskadiget.**

---

[Tilbage til Indholdsfortegnelse](#)

[Tilbage til Indholdsfortegnelse](#)

## Kameramodul (valgfrit)

Dell™ Inspiron™ 1546 Servicemanual

- [Fjernelse af kameramodulet](#)
- [Genmontering af kameramodulet](#)

**⚠ ADVARSEL:** Før du arbejder med computerens indvendige dele, skal du læse de sikkerhedsinstruktioner, der fulgte med computeren. Du kan finde yderligere oplysninger om best practices for sikkerhed på webstedet Regulatory Compliance på [www.dell.com/regulatory\\_compliance](http://www.dell.com/regulatory_compliance).

**⚠ FORSIGTIG:** Kun en certificeret servicetekniker bør foretage reparationer på computeren. Skader, der er opstået som følge af servicearbejde, som ikke er godkendt af Dell, dækkes ikke af garantien.

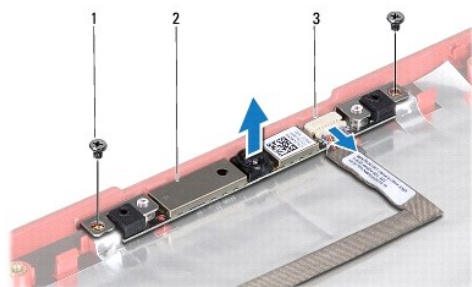
**⚠ FORSIGTIG:** For at undgå elektrostatisk afladning bør du jorde dig selv ved hjælp af en jordingsrem eller ved jævnlige at røre ved en umalet metaloverflade (f.eks. et stik på computeren).

**⚠ FORSIGTIG:** For at forhindre skade på systemkortet skal du fjerne det primære batteri (se [Fjernelse af batteriet](#)), før du arbejder med computerens indvendige dele.

---

### Fjernelse af kameramodulet

1. Følg procedurene i [Før du starter](#).
2. Fjern skærmmodulet (se [Fjernelse af skærmmodulet](#)).
3. Fjern skærmmrammen (se [Fjernelse af skærmmrammen](#)).
4. Fjern skærmpanelet (se [Fjernelse af skærmpanelet](#)).
5. Fjern kamerakablet fra stikket på kameramodulet.
6. Fjern de to skruer, som holder kameramodulet fast på skærmdækslet.
7. Fjern kameramodulet.



1	skruer (2)	2	kameramodul
3	kamerakabelkonnektor		

---

## Genmontering af kameramodulet

1. Følg procedurene i [Før du starter](#).
2. Isæt de to skruer, der fæstner kameramodulet til displaydækslet.
3. Tilslut kamerakablet til stikket på kameramodulet.
4. Genmonter skærmpanelet (se [Genmontering af skærmpanelet](#)).
5. Genmonter skærmmrammen (se [Genmontering af skærmmrammen](#)).
6. Sæt skærmsættet på plads igen (se [Genmontering af skærmmodulet](#)).

△ **FORSIGTIG: Inden du tænder computeren, skal du sætte alle skruer tilbage på plads og sørge for, at der ikke er nogen løse skruer tilbage inden i computeren. Hvis du ikke gør det, kan computeren blive beskadiget.**

---

[Tilbage til Indholdsfortegnelse](#)

[Tilbage til Indholdsfortegnelse](#)

## Midterste kontroldæksel

Dell™ Inspiron™ 1546 Servicemanual

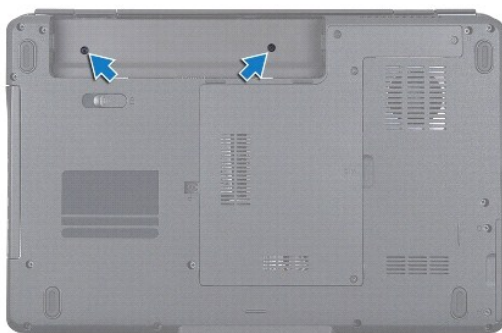
- [Fjernelse af det midterste kontroldæksel](#)
- [Påsætning af det midterste kontroldæksel](#)

- ⚠ **ADVARSEL:** Før du arbejder med computerens indvendige dele, skal du læse de sikkerhedsinstruktioner, der fulgte med computeren. Du kan finde yderligere oplysninger om best practices for sikkerhed på webstedet Regulatory Compliance på [www.dell.com/regulatory\\_compliance](http://www.dell.com/regulatory_compliance).
- ⚠ **FORSIGTIG:** Kun en certificeret servicetekniker bør foretage reparationer på computeren. Skader, der er opstået som følge af servicearbejde, som ikke er godkendt af Dell, dækkes ikke af garantien.
- ⚠ **FORSIGTIG:** For at undgå elektrostatisk afladning bør du jorde dig selv ved hjælp af en jordingsrem eller ved jævnlige at røre ved en umalet metaloverflade (f.eks. et stik på computeren).
- ⚠ **FORSIGTIG:** For at forhindre skade på systemkortet skal du fjerne det primære batteri (se [Fjernelse af batteriet](#)), før du arbejder med computerens indvendige dele.

---

### Fjernelse af det midterste kontroldæksel

1. Følg procedurene i [Før du starter](#).
2. Fjern batteriet (se [Fjernelse af batteriet](#)).
3. Fjern de to skruer, som holder det midterste kontroldæksel fast til computerbunden.



4. Vend computeren om igen, og åbn skærmen så meget som muligt.

⚠ **FORSIGTIG:** Vær meget forsigtig, når du fjerner det midterste kontroldæksel. Dækslet er meget skrøbeligt.

5. Lirk det midterste kontroldæksel ud med en plasticsyl.
6. Lirk det midterste kontroldæksel af.



1	midterste kontroldæksel
---	-------------------------

---

## Påsætning af det midterste kontroldæksel

1. Følg procedurene i [Før du starter](#).
2. Flugt tappene under det centrale kontroldæksel med indhakkene på håndledsstøtten, og klem dækslet på plads.
3. Genmonter de to skruer, som holder det centrale kontroldæksel fast til computerbunden.
4. Sæt batteriet i (se [Isætning af batteri](#)).

△ **FORSIGTIG: Inden du tænder computeren, skal du sætte alle skruer tilbage på plads og sørge for, at der ikke er nogen løse skruer tilbage inden i computeren. Hvis du ikke gør det, kan computeren blive beskadiget.**

---

[Tilbage til Indholdsfortegnelse](#)



[Tilbage til Indholdsfortegnelse](#)

## Møntcellebatteriet

Dell™ Inspiron™ 1546 Servicemanual

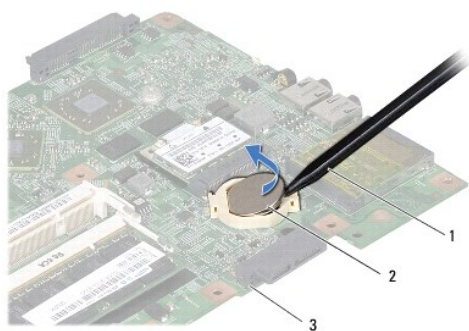
- [Fjernelse af møntcellebatteriet](#)
- [Isætning af møntcellebatteriet](#)

- ⚠ ADVARSEL:** Før du arbejder med computerens indvendige dele, skal du læse de sikkerhedsinstruktioner, der fulgte med computeren. Du kan finde yderligere oplysninger om best practices for sikkerhed på webstedet Regulatory Compliance på [www.dell.com/regulatory\\_compliance](http://www.dell.com/regulatory_compliance).
- ⚠ FORSIGTIG:** Kun en certificeret servicetekniker bør foretage reparationer på computeren. Skader, der er opstået som følge af servicearbejde, som ikke er godkendt af Dell, dækkes ikke af garantien.
- ⚠ FORSIGTIG:** For at undgå elektrostatisk afladning bør du jorde dig selv ved hjælp af en jordingsrem eller ved jævnlige at røre ved en umalet metaloverflade (f.eks. et stik på computeren).
- ⚠ FORSIGTIG:** For at forhindre skade på systemkortet skal du fjerne det primære batteri (se [Fjernelse af batteriet](#)), før du arbejder inde i computeren.

---

### Fjernelse af møntcellebatteriet

1. Følg procedurene i [Før du starter](#).
2. Fjern systemkortet (se [Fjernelse af systemkortet](#)).
3. Vend systemkortet om.
4. Brug en plasticsyl til at lirke møntcellebatteriet ud.



1	plastiksy	2	møntcellebatteri
3	systemkort		

---

### Isætning af møntcellebatteriet

1. Følg procedurene i [Før du starter](#).

2. Hold møntcellebatteriet, så den positive (+) side vender opad.
3. Skub møntcellebatteriet ind i båsen på systemkortet, og tryk let, indtil det klikker på plads.
4. Sæt systemkortet i (se [Isætning af systemkortet](#)).

△ **FORSIGTIG: Inden du tænder computeren, skal du sætte alle skruer tilbage på plads og sørge for, at der ikke er nogen løse skruer tilbage inden i computeren. Hvis du ikke gør det, kan computeren blive beskadiget.**

---

[Tilbage til Indholdsfortegnelse](#)

## Processormodul

Dell™ Inspiron™ 1546 Servicemanual

- [Fjernelse af processormodulet](#)
- [Genmontering af processormodulet](#)

**⚠ ADVARSEL:** Før du arbejder med computerens indvendige dele, skal du læse de sikkerhedsinstruktioner, der fulgte med computeren. Du kan finde yderligere oplysninger om best practices for sikkerhed på webstedet Regulatory Compliance på [www.dell.com/regulatory\\_compliance](http://www.dell.com/regulatory_compliance).

**⚠ FORSIGTIG:** Kun en certificeret servicetekniker bør foretage reparationer på computeren. Skader, der er opstået som følge af servicearbejde, som ikke er godkendt af Dell, dækkes ikke af garantien.

**⚠ FORSIGTIG:** For at undgå elektrostatisk afladning bør du jorde dig selv ved hjælp af en jordingsrem eller ved jævnlige at røre ved en umalet metaloverflade (f.eks. et stik på computeren).

**⚠ FORSIGTIG:** For at forhindre ustabil kontakt mellem ZIF-soklens skrue og processoren, når denne fjernes eller isættes, skal der trykkes let på midten af processoren, mens skruen drejes.

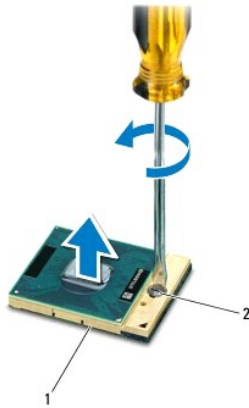
**⚠ FORSIGTIG:** For at undgå skade på processoren skal skruetrækkeren holdes vinkelret på processoren, når skruen drejes.

**⚠ FORSIGTIG:** For at forhindre skade på systemkortet skal du fjerne det primære batteri (se [Fjernelse af batteriet](#)), før du arbejder med computerens indvendige dele.

---

### Fjernelse af processormodulet

1. Følg procedurene i [Før du starter](#).
2. Fjern batteriet (se [Fjernelse af batteriet](#)).
3. Fjern moduldækslet (se [Fjernelse af moduldækslet](#)).
4. Fjern hukommelsesmodul(erne) (se [Fjernelse af hukommelsesmodul\(er\)](#)).
5. Fjern minikortet (se [Fjernelse af minikort](#)).
6. Fjern processorens kølelegeme (se [Fjernelse af processorens kølelegeme](#)).
7. Brug en lille almindelig skruetrækker, og drej ZIF-soklens skrue mod uret, til den stopper, for at løsne ZIF-soklen.



1	ZIF-sokkel	2	ZIF-soklens kamskrue
---	------------	---	----------------------

△ **FORSIGTIG: For at sikre maksimal afkøling for processoren må varmeoverførselsområderne på processorens termiske kølemodulet ikke berøres. Olie fra huden kan reducere varmeoverførselsevnen fra de termiske plader.**

△ **FORSIGTIG: Løft modulet lige op, når processormodulet fjernes. Vær forsigtig med ikke at bøje benene på processormodulet.**

8. Løft processormodulet fra ZIF-soklen.

---

## Genmontering af processormodulet

▣ **BEMÆRK:** Hvis du installerer en ny processor, vil du modtage et nyt termisk kølemodulet, som inkluderer en påsat termisk plade, eller du modtager en ny termisk plade sammen med et teknisk ark, der illustrerer korrekt installation.

1. Følg procedurene i [Før du starter](#).
2. Flugt ben-1-hjørnet af processormodulet med ben-1-hjørnet på ZIF-soklen, og placer derefter processormodulet.

▣ **BEMÆRK:** Ben-1-hjørnet af processormodulet har en trekant, der placerer ben-1-hjørnet på trekanten af ben-1-hjørnet på ZIF-soklen.

Når processormodulet sidder korrekt, flugter alle fire hjørne i den samme højde. Hvis et eller flere hjørner af modulet er højere, end de andre, sidder modulet ikke korrekt.

△ **FORSIGTIG: For at undgå skade på processoren skal du holde skruetrækkeren, så den er vinkelret på processoren, når skruen drejes.**

3. Spænd ZIF-soklen ved at dreje kamskruen i urets retning, så processoren fæstnes til systemkortet.
4. Genmonter processorens kølelegeme (se [Genmontering af processorens kølelegeme](#)).
5. Sæt minikortet i igen (se [Isætning af minikort](#)).
6. Isæt hukommelsesmodule(r) (se [Isætning af hukommelsesmodule\(r\)](#)).
7. Sæt moduldækslet på igen (se [Påsætning af moduldækslet](#)).

8. Sæt batteriet i (se [I sætning af batteri](#)).

△ **FORSIGTIG: Inden du tænder computeren, skal du sætte alle skruer tilbage på plads og sørge for, at der ikke er nogen løse skruer tilbage inden i computeren. Hvis du ikke gør det, kan computeren blive beskadiget.**

---

[Tilbage til Indholdsfortegnelse](#)

## Processorens kølelegeme

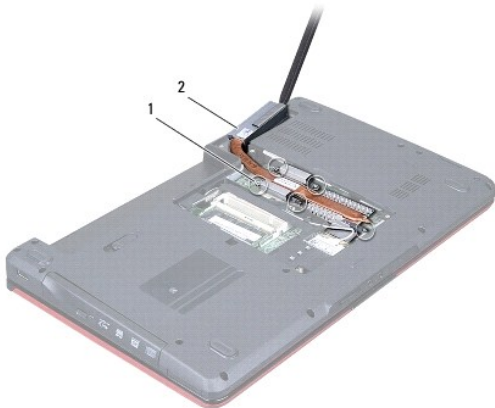
Dell™ Inspiron™ 1546 Servicemanual

- [Fjernelse af processorens kølelegeme](#)
- [Genmontering af processorens kølelegeme](#)

- ⚠ ADVARSEL: Før du arbejder med computerens indvendige dele, skal du læse de sikkerhedsinstruktioner, der fulgte med computeren. Du kan finde yderligere oplysninger om best practices for sikkerhed på webstedet Regulatory Compliance på [www.dell.com/regulatory\\_compliance](http://www.dell.com/regulatory_compliance).
  - ⚠ ADVARSEL: Hvis processorens kølelegeme fjernes fra computeren, mens det er varmt, må metalkabinettet ikke fjernes fra processorens kølelegeme.
  - ⚠ FORSIGTIG: Kun en certificeret servicetekniker bør foretage reparationer på computeren. Skader, der er opstået som følge af servicearbejde, som ikke er godkendt af Dell, dækkes ikke af garantien.
  - ⚠ FORSIGTIG: For at undgå elektrostatisk afladning bør du jorde dig selv ved hjælp af en jordingsrem eller ved jævnlige at røre ved en umalet metaloverflade (f.eks. et stik på computeren).
  - ⚠ FORSIGTIG: For at forhindre skade på systemkortet skal du fjerne det primære batteri (se [Fjernelse af batteriet](#)), før du arbejder med computerens indvendige dele.
- 

### Fjernelse af processorens kølelegeme

1. Følg procedurene i [Før du starter](#).
2. Fjern batteriet (se [Fjernelse af batteriet](#)).
3. Fjern moduldækslet (se [Fjernelse af moduldækslet](#)).
4. Fjern hukommelsesmodul(erne) (se [Fjernelse af hukommelsesmodul\(er\)](#)).
5. Fjern minikortet (se [Fjernelse af minikort](#)).
6. Løsn de fem monteringskruer, som fastgør processorens køleprofil til systemkortet, i rækkefølge (angivet på processorens køleprofil).
7. Lirk processorens køleprofil ud med en plasticsyl.
8. Løft processorens kølelegeme af computerbunden.



1	skruer (5)	2	processorens kølelegeme
---	------------	---	-------------------------

---

## Genmontering af processorens kølelegeme

☒ BEMÆRK: Den oprindelige termiske plade kan genbruges, hvis den oprindelige processor og det oprindelige kølelegeme geninstalleres sammen. Hvis enten processoren eller kølelegemet udskiftes, skal den termiske plade, der leveres i kittet, anvendes for at sikre, at der opnås termisk konduktivitet.

☒ BEMÆRK: Denne procedure forudsætter, at processorens kølelegeme allerede er fjernet og nu kan udskiftes.

1. Følg procedurene i [Før du starter](#).
2. Flugt de fem monteringskrueer på processorens kølelegeme med skruehullerne på systemkortet, og fastgør skrueerne i rækkefølge (angivet på processorens kølelegeme).
3. Sæt minikortet i igen (se [Isætning af minikort](#)).
4. Isæt hukommelsesmodule(r) (se [Isætning af hukommelsesmodule\(r\)](#)).
5. Sæt moduldækslet på igen (se [Påsætning af moduldækslet](#)).
6. Sæt batteriet i (se [Isætning af batteri](#)).

⚠ FORSIGTIG: Inden du tænder computeren, skal du sætte alle skrueer tilbage på plads og sørge for, at der ikke er nogen løse skrueer tilbage inden i computeren. Hvis du ikke gør det, kan computeren blive beskadiget.

---

[Tilbage til Indholdsfortegnelse](#)

[Tilbage til Indholdsfortegnelse](#)

## Datterkort

Dell™ Inspiron™ 1546 Servicemanual

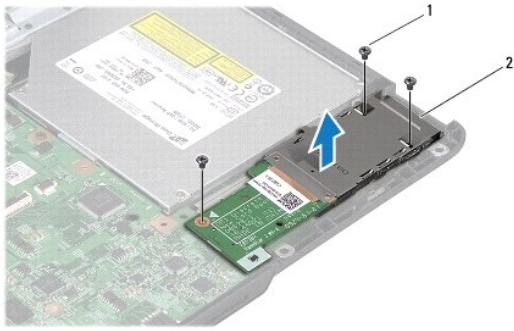
- [Fjernelse af datterkortet](#)
- [Isætning af datterkortet](#)

- ⚠ **ADVARSEL:** Før du arbejder med computerens indvendige dele, skal du læse de sikkerhedsinstruktioner, der fulgte med computeren. Du kan finde yderligere oplysninger om best practices for sikkerhed på webstedet Regulatory Compliance på [www.dell.com/regulatory\\_compliance](http://www.dell.com/regulatory_compliance).
  - ⚠ **FORSIGTIG:** Kun en certificeret servicetekniker bør foretage reparationer på computeren. Skader, der er opstået som følge af servicearbejde, som ikke er godkendt af Dell, dækkes ikke af garantien.
  - ⚠ **FORSIGTIG:** For at undgå elektrostatisk afladning bør du jorde dig selv ved hjælp af en jordingsrem eller ved jævnlige at røre ved en umalet metaloverflade (f.eks. et stik på computeren).
  - ⚠ **FORSIGTIG:** For at forhindre skade på systemkortet skal du fjerne det primære batteri (se [Fjernelse af batteriet](#)), før du arbejder med computerens indvendige dele.
- 

### Fjernelse af datterkortet

1. Følg procedureerne i [Før du starter](#).
2. Fjern batteriet (se [Fjernelse af batteriet](#)).
3. Fjern moduldækslet (se [Fjernelse af moduldækslet](#)).
4. Fjern hukommelsesmodul(erne) (se [Fjernelse af hukommelsesmodul\(er\)](#)).
5. Fjern harddisken (se [Fjernelse af harddisken](#)).
6. Fjern minikortet (se [Fjernelse af minikortet](#)).
7. Fjern det midterste kontrol-dæksel (se [Fjernelse af det midterste kontrol-dæksel](#)).
8. Fjern tastaturet (se [Fjernelse af tastaturet](#)).
9. Fjern Bluetooth-modulet (se [Internt modul med trådløs Bluetooth®-teknologi](#)).
10. Fjern håndledsstøtten (se [Fjernelse af håndledsstøtten](#)).
11. Fjern de tre skruer, der fastgør datterkortet til computerbunden.
12. Løft datterkortet ud af computerbunden.





1	skruer (3)	2	datterkort
---	------------	---	------------

---

## Isætning af datterkortet

1. Følg procedurene i [Før du starter](#).
2. Flugt skruehullerne på datterkortet med skruehullerne på computerbunden.
3. Indsæt de tre skruer, der holder datterkortet fast på computerbunden.
4. Genmonter håndledsstøtten (se [Genmontering af håndledsstøtten](#)).
5. Genmonter Bluetooth-modulet (se [Internt modul med trådløs Bluetooth®-teknologi](#)).
6. Genmonter tastaturet (se [Genmontering af tastaturet](#)).
7. Sæt det midterste kontroldæksel tilbage på plads (se [Påsætning af det midterste kontroldæksel](#)).
8. Sæt minikortet i igen (se [Isætning af minikort](#)).
9. Isæt hukommelsesmodule(r) (se [Isætning af hukommelsesmodule\(r\)](#)).
10. Sæt moduldækslet på igen (se [Påsætning af moduldækslet](#)).
11. Sæt harddisken i (se [Isætning af harddisken](#)).
12. Sæt batteriet i (se [Isætning af batteri](#)).

△ **FORSIGTIG:** Inden du tænder computeren, skal du sætte alle skruer tilbage på plads og sørge for, at der ikke er nogen løse skruer tilbage inden i computeren. Hvis du ikke gør det, kan computeren blive beskadiget.

---

[Tilbage til Indholdsfortegnelse](#)

[Tilbage til Indholdsfortegnelse](#)

# Skærm

Dell™ Inspiron™ 1546 Servicemanual

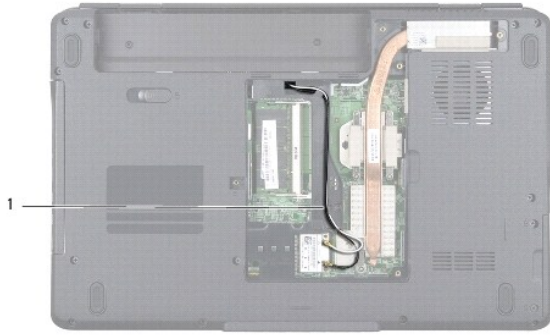
- [Skærmmodul](#)
- [Skærmramme](#)
- [Skærmpanel](#)
- [Skærmpanelkabel](#)
- [Skærmhængsler](#)

- ⚠ **ADVARSEL:** Før du arbejder med computerens indvendige dele, skal du læse de sikkerhedsinstruktioner, der fulgte med computeren. Du kan finde yderligere oplysninger om best practices for sikkerhed på webstedet Regulatory Compliance på [www.dell.com/regulatory\\_compliance](http://www.dell.com/regulatory_compliance).
  - ⚠ **FORSIGTIG:** Kun en certificeret servicetekniker bør foretage reparationer på computeren. Skader, der er opstået som følge af servicearbejde, som ikke er godkendt af Dell, dækkes ikke af garantien.
  - ⚠ **FORSIGTIG:** For at undgå elektrostatisk afladning bør du jorde dig selv ved hjælp af en jordingsrem eller ved jævnligt at røre ved en umalet metaloverflade (f.eks. et stik på computeren).
  - ⚠ **FORSIGTIG:** For at forhindre skade på systemkortet skal du fjerne det primære batteri (se [Fjernelse af batteriet](#)), før du arbejder med computerens indvendige dele.
- 

## Skærmmodul

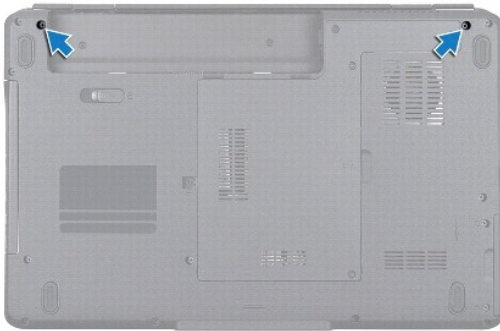
### Fjernelse af skærmmodulet

1. Følg procedureerne i [Før du starter](#).
2. Fjern batteriet (se [Fjernelse af batteriet](#)).
3. Fjern moduldækslet (se [Fjernelse af moduldækslet](#)).
4. Fjern hukommelsesmodul(erne) (se [Fjernelse af hukommelsesmodul\(er\)](#)).
5. Fjern harddisken (se [Fjernelse af harddisken](#)).
6. Fjern minikortet (se [Fjernelse af minikort](#)).
7. Vær opmærksom på føringen af Mini-kort-antennekablerne, og fjern kablerne fra føringsskinne.



1	Kabelføring for minikort
---	--------------------------

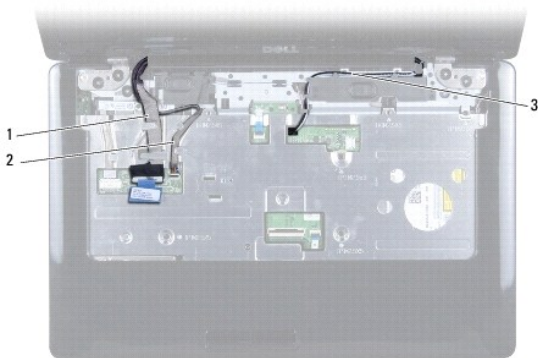
8. Fjern de to skruer fra computerens bund.



9. Fjern det midterste kontroldæksel (se [Fjernelse af det midterste kontroldæksel](#)).

10. Fjern tastaturet (se [Fjernelse af tastaturet](#)).

11. Vær opmærksom på Mini-kort-antennens kabelføring, og fjern forsigtigt antennekablerne fra kabelføringsstikket på computeren. Træk kablerne væk, så de er fri af håndfaldestøtten.

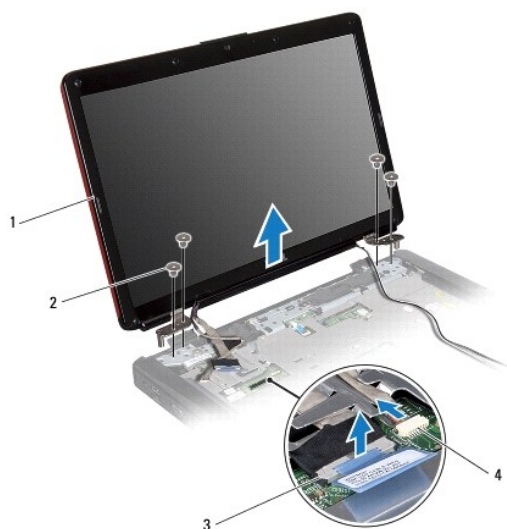


1	kabelføring for skærm	2	kabelføring for kamera
3	Kabelføring for minikort		

12. Frakobl skærmkabel og kamerakabel fra deres respektive systemkortstik, og fjern dem fra deres føringsskinner.

13. Fjern de fire skruer, som fæstner skærmmodulet til computerbunden.

14. Løft og fjern skærmsættet fra computerbunden.



1	skærmmodulet	2	skruer (4)
3	skærmkablets konnektor	4	kamerakabelkonnektor

### Genmontering af skærmmodulet

1. Følg procedurene i [Før du starter](#).
2. Sæt skærmmodulet på plads, og sæt de fire skruer i, der holder skærmmodulet fast til computerbunden.
3. Før skærmkablet og kamerakablet ind i deres føringsskinner, og tilslut kablet til deres respektive systemkortstik.
4. Før Mini-kortets antennekabler, og før kablet til bunden af computeren via kabelføringsstikket.
5. Genmonter tastaturet (se [Genmontering af tastaturet](#)).
6. Sæt det midterste kontrol-dæksel tilbage på plads (se [Påsætning af det midterste kontrol-dæksel](#)).
7. Skru de to skruer i bunden af computeren igen.

8. Før Mini-kort-antennekablerne gennem føringsskinne i bunden af computeren, og isæt Mini-kortet (se [Isætning af minikort](#)).
9. Sæt harddisken i (se [Isætning af harddisken](#)).
10. Isæt hukommelsesmodule(r) (se [Isætning af hukommelsesmodul\(er\)](#)).
11. Sæt moduldækslet på igen (se [Påsætning af moduldækslet](#)).
12. Sæt batteriet i (se [Isætning af batteri](#)).

△ **FORSIGTIG: Inden du tænder computeren, skal du sætte alle skruer tilbage på plads og sørge for, at der ikke er nogen løse skruer tilbage inden i computeren. Hvis du ikke gør det, kan computeren blive beskadiget.**

## Skærmramme

### Fjernelse af skærmrammen

△ **FORSIGTIG: Skærmrammen er meget skrøbelig. Vær forsigtig, når den fjernes, for at undgå at beskadige den.**

1. Følg procedurene i [Før du starter](#).
2. Fjern skærmsættet (se [Fjernelse af skærmmodulet](#)).
3. Fjern de seks gummipuder, som dækker skrueerne, der holder skærmrammen fast på skærmmodulet.
4. Fjern de fem skruer, og løs fastgøringsskruen på skærmrammen.
5. Frigør forsigtigt skærmrammens inderste kant med fingerspidse.
6. Fjern skærmrammen.



1	gummipuder (6)	2	skruer (5)
3	fastmonteret skrue	4	skærmindfatning

## Genmontering af skærmrammen

1. Følg procedurene i [Før du starter](#).
2. Ret igen skærmrammen ind over skærmmodulet, og klik den forsigtigt på plads.
3. Sæt de fem skruer i, og stram fastgøringsskruen på skærmrammen.
4. Isæt de seks gummipuder, som dækker skrueerne, der holder skærmrammen fast på skærmmodulet.
5. Sæt skærmensættet i igen (se [Genmontering af skærmmodulet](#)).

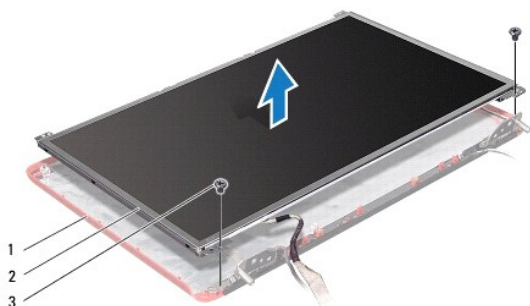
△ **FORSIGTIG:** Inden du tænder computeren, skal du sætte alle skruer tilbage på plads og sørge for, at der ikke er nogen løse skruer tilbage inden i computeren. Hvis du ikke gør det, kan computeren blive beskadiget.

---

## Skærmpanel

### Fjernelse af skærmpanelet

1. Følg procedurene i [Før du starter](#).
2. Fjern skærmmodulet (se [Fjernelse af skærmmodulet](#)).
3. Fjern skærmrammen (se [Fjernelse af skærmrammen](#)).
4. Fjern de to skruer, som fastgør skærmpanelet til skærmdækslet.
5. Fjern skærmpanelet.



1	skærmdæksel	2	skærmpanel
3	skruer (2)		

6. Fjern de seks skruer (tre på hver side), som holder skærmpanelets hængsler fast på skærmpanelet.



1	skærmpanelets beslag (2)	2	skruer (6)
---	--------------------------	---	------------

7. Vend skærmpanelet om, og fjern skærmpanelkablet (se [Fjern skærmpanelkablet](#)).

### Genmontering af skærmpanelet

1. Følg procedurene i [Før du starter](#).
2. Tilslut skærmpanelkablet på bagsiden af skærmpanelet (se [Tilslutning af skærmpanelkablet](#)).
3. Isæt de seks skruer, som fastgør skærmpanelbeslagene til skærmpanelet.
4. Flugt skruehulleme på skærmpanelet med hulleme på skærmdækslet.
5. Isæt de to skruer, som fastgør skærmpanelet på skærmmkabinettet.
6. Genmonter skærmmrammen (se [Genmontering af skærmmrammen](#)).
7. Sæt skærmsættet i igen (se [Genmontering af skærmmodulet](#)).

△ **FORSIGTIG:** Inden du tænder computeren, skal du sætte alle skruer tilbage på plads og sørge for, at der ikke er nogen løse skruer tilbage inden i computeren. Hvis du ikke gør det, kan computeren blive beskadiget.

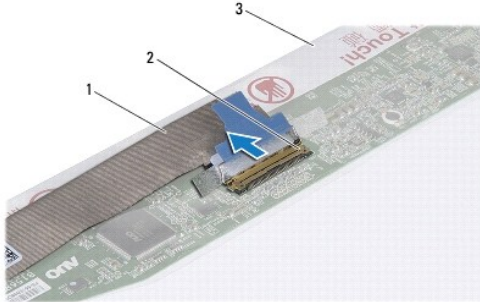
---

## Skærmpanelkabel

### Fjern skærmpanelkablet

1. Følg procedurene i [Før du starter](#).
2. Fjern skærmmodulet (se [Fjernelse af skærmmodulet](#)).
3. Fjern skærmmrammen (se [Fjernelse af skærmmrammen](#)).
4. Fjern skærmpanelet (se [Fjernelse af skærmpanelet](#)).

5. Vend skærmpanelet om, og anbring det på en ren overflade.
6. Frakobl skærmpanelkablet fra skærmmkortsstikket.



1	skærmpanelkabel	2	skærmmkortsstik
3	bagsiden af skærmpanelet		

### Tilslutning af skærmpanelkablet

1. Følg procedurene i [Før du starter](#).
2. Tilslut skærmpanelkablet til skærmmkortsstikket.
3. Genmonter skærmpanelet (se [Genmontering af skærmpanelet](#)).
4. Genmonter skærmmrammen (se [Genmontering af skærmmrammen](#)).
5. Sæt skærmsættet i igen (se [Genmontering af skærmmodulet](#)).

△ **FORSIGTIG:** Inden du tænder computeren, skal du sætte alle skruer tilbage på plads og sørge for, at der ikke er nogen løse skruer tilbage inden i computeren. Hvis du ikke gør det, kan computeren blive beskadiget.

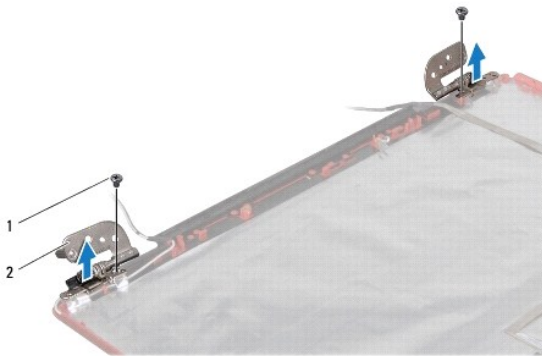
## Skærmhængsler

### Fjernelse af skærmhængslerne

1. Følg procedurene i [Før du starter](#).
2. Fjern skærmmodulet (se [Fjernelse af skærmmodulet](#)).
3. Fjern skærmmrammen (se [Fjernelse af skærmmrammen](#)).
4. Fjern skærmpanelet (se [Fjernelse af skærmpanelet](#)).
5. Fjern de to skruer (et på hvert hængsel), der fæstner skærmhængslerne til skærmdækslet.



6. Fjern de to hængsler.



1	skruer (2)	2	hængsler (2)
---	------------	---	--------------

### Isætning af skærmhængsler

1. Følg procedurene i [Før du starter](#).
2. Genmonter hængslerne på skærmdækslet.
3. Isæt de to skruer (et på hvert hængsel), der fæstner skærmhængslerne til skærmdækslet.
4. Genmonter skærmpanelet (se [Genmontering af skærmpanelet](#)).
5. Genmonter skærmrammen (se [Genmontering af skærmrammen](#)).
6. Sæt skærmsættet i igen (se [Genmontering af skærmmodulet](#)).

△ **FORSIGTIG: Inden du tænder computeren, skal du sætte alle skruer tilbage på plads og sørge for, at der ikke er nogen løse skruer tilbage inden i computeren. Hvis du ikke gør det, kan computeren blive beskadiget.**

---

[Tilbage til Indholdsfortegnelse](#)

## Harddisk

Dell™ Inspiron™ 1546 Servicemanual

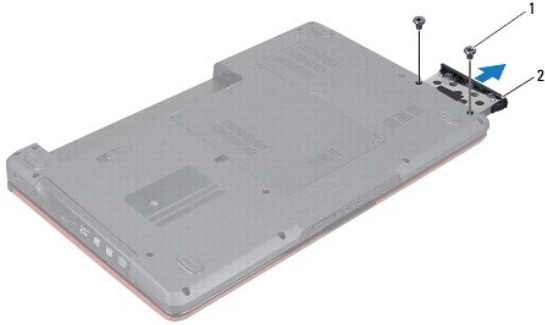
- [Fjernelse af harddisken](#)
- [Isætning af harddisken](#)

- ⚠ ADVARSEL: Før du arbejder med computerens indvendige dele, skal du læse de sikkerhedsinstruktioner, der fulgte med computeren. Du kan finde yderligere oplysninger om best practices for sikkerhed på webstedet Regulatory Compliance på [www.dell.com/regulatory\\_compliance](http://www.dell.com/regulatory_compliance).
- ⚠ ADVARSEL: Hvis du fjerner harddisken fra computeren, mens harddisken er varm, må du ikke røre harddiskens metalkabinet.
- ⚠ FORSIGTIG: Kun en certificeret servicetekniker bør foretage reparationer på computeren. Skade på grund af servicering, som ikke er godkendt af Dell, er ikke dækket af garantien.
- ⚠ FORSIGTIG: For at undgå datatab skal du slukke computeren (se [Slukning af computeren](#)), inden du fjerner harddisken. Fjern ikke harddisken, mens computeren er tændt eller i slumretilstand.
- ⚠ FORSIGTIG: For at undgå elektrostatisk afladning bør du jorde dig selv ved hjælp af en jordingsrem eller ved jævnlige at røre ved en umalet metaloverflade (f.eks. et stik på computeren).
- ⚠ FORSIGTIG: Harddiske er meget skrøbelige. Vær forsigtig, når du håndterer harddisken.
- ⚠ FORSIGTIG: For at forhindre skade på systemkortet skal du fjerne det primære batteri (se [Fjernelse af batteriet](#)), før du arbejder med computerens indvendige dele.
- ⚠ FORSIGTIG: Når du frakobler et kabel, skal du tage fat i dets stik eller trækflig, ikke i selve kablet. Nogle kabler har stik med låsetappe. Hvis du frakobler et sådant kabel, bør du trykke på låsetappene, før du frakobler kablet. Når du trækker forbindelsesstykker ud, bør du sikre dig, at de flugter med stikket for at undgå bøjede ben. Du bør også sikre dig, at begge forbindelsesstykker flugter hinanden, inden du sætter en ledning i.
- 📌 BEMÆRK: Dell garanterer ikke, at harddiske fra andre producenter end Dell er kompatible, og der ydes ikke support på sådanne harddiske.
- 📌 BEMÆRK: Hvis du installerer en ny harddisk fra en anden leverandør end Dell, skal du installere et operativsystem, drivere og værktøjerne på den nye harddisk (se [Dell Teknologiguide](#)).

---

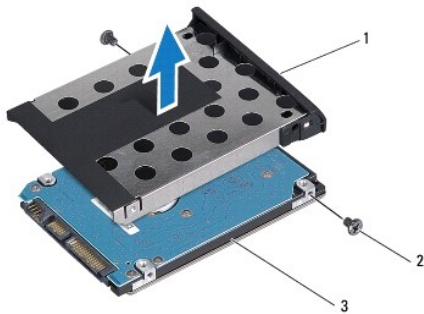
## Fjernelse af harddisken

1. Følg procedurene i [Før du starter](#).
2. Fjern batteriet (se [Fjernelse af batteriet](#)).
- ⚠ FORSIGTIG: Når harddisken ikke er i computeren, skal du opbevare den i beskyttende antistatisk indpakning (se "Beskyttelse mod elektrostatisk afladning" i sikkerhedsinstruktionerne, som fulgte med computeren).
3. Fjern de to skruer, der holder harddiskanordningen fast til computerens bund.
4. Skub harddiskanordningen ud af harddiskrummet.



1	skruer (2)	2	harddiskmodul
---	------------	---	---------------

5. Fjern de to skruer, der holder harddiskbeslaget fast til harddisken.
6. Løft harddiskens ramme af harddisken.



1	harddiskens ramme	2	skruer (2)
3	harddisk		

---

## Isætning af harddisken

1. Følg procedurene i [Før du starter](#).
2. Fjern den nye harddisk fra emballagen.  
Gem den originale emballage til senere opbevaring eller transport af harddisken.
3. Flugt hulleme til skruerne på harddiskbeslaget i forhold til hulleme på harddisken.
4. Isæt de to skruer, der holder harddiskbeslaget fast til harddisken igen.
5. Skub harddiskanordningen ind i harddiskrummet, til den sidder forsvarligt fast.
6. Sæt de to skruer i igen, der holder harddiskmodulet fast til computerens bund.
7. Sæt batteriet i (se [Isætning af batteri](#)).

△ **FORSIGTIG: Inden du tænder computeren, skal du sætte alle skruer tilbage på plads og sørge for, at der ikke er nogen løse skruer tilbage inden i computeren. Hvis du ikke gør det, kan computeren blive beskadiget.**

8. Installer din computers operativsystem efter behov. Se "Gendannelse af operativsystemet" i *Installationsvejledning*.
9. Installér om nødvendigt drivere og funktioner for din computer. Se *Dell Teknologiguide* for flere oplysninger.

---

[Tilbage til Indholdsfortegnelse](#)

## Tastaturet

Dell™ Inspiron™ 1546 Servicemanual

- [Fjernelse af tastaturet](#)
- [Genmontering af tastaturet](#)

**⚠ ADVARSEL:** Før du arbejder med computerens indvendige dele, skal du læse de sikkerhedsinstruktioner, der fulgte med computeren. Du kan finde yderligere oplysninger om best practices for sikkerhed på webstedet Regulatory Compliance på [www.dell.com/regulatory\\_compliance](http://www.dell.com/regulatory_compliance).

**⚠ FORSIGTIG:** Kun en certificeret servicetekniker bør foretage reparationer på computeren. Skader, der er opstået som følge af servicearbejde, som ikke er godkendt af Dell, dækkes ikke af garantien.

**⚠ FORSIGTIG:** For at undgå elektrostatisk afladning bør du jorde dig selv ved hjælp af en jordingsrem eller ved jævnlige at røre ved en umalet metaloverflade (f.eks. et stik på computeren).

**⚠ FORSIGTIG:** For at forhindre skade på systemkortet skal du fjerne det primære batteri (se [Fjernelse af batteriet](#)), før du arbejder med computerens indvendige dele.

---

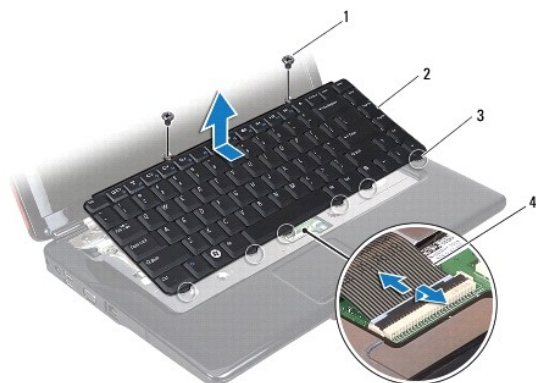
### Fjernelse af tastaturet

1. Følg procedurene i [Før du starter](#).
2. Fjern batteriet (se [Fjernelse af batteriet](#)).
3. Fjern det midterste kontroldæksel (se [Fjernelse af det midterste kontroldæksel](#)).
4. Fjern de to skruer, der fastgør tastaturet til håndledsstøtten.

**⚠ FORSIGTIG:** Tastehætterne på tastaturet er skrøbelige og kan nemt forrykke sig, og det er tidskævende at udskifte dem. Vær forsigtig, når du fjerner og håndterer tastaturet.

**⚠ FORSIGTIG:** Vær meget forsigtig, når du fjerner og håndterer tastaturet. Ellers kan du ridse skærmpanelet.

5. Lirk tastaturet op, indtil tastaturets kabelstik er synligt.
6. Uden at trække hårdt i tastaturet holdes det mod skærmen.
7. Løft stikkets tap, der fastgør tastaturkablet til systemkortstikket, og fjern tastaturkablet.
8. Løft tastaturet af håndledsstøtten.



1	skruer (2)	2	tastatur
3	tapper (6)	4	tastaturkabel

---

## Genmontering af tastaturet

1. Følg procedurene i [Før du starter](#).
2. Skub tastaturkablets stik i stikket på systemkortet. Tryk ned på stikkets låsetap for at fastgøre tastaturkablet til systemkortstikket.
3. Flugt de seks tappe på tastaturet med hakkene på håndledsstøtten.
4. Placer tastaturet på håndledsstøtten.
5. Isæt de to skruer, der holder tastaturet fast til håndledsstøtten.
6. Sæt det midterste kontroldæksel tilbage på plads (se [Påætning af det midterste kontroldæksel](#)).
7. Sæt batteriet i (se [Isætning af batteri](#)).

△ **FORSIGTIG: Inden du tænder computeren, skal du sætte alle skruer tilbage på plads og sørge for, at der ikke er nogen løse skruer tilbage inden i computeren. Hvis du ikke gør det, kan computeren blive beskadiget.**

---

[Tilbage til Indholdsfortegnelse](#)

## Batterilåsemodul

Dell™ Inspiron™ 1546 Servicemanual

- [Fjernelse af batterilåsemodulet](#)
- [Genmontering af batterilåsemodulet](#)

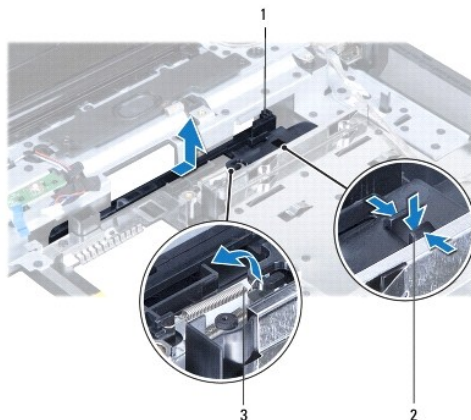
- ⚠ ADVARSEL:** Før du arbejder med computerens indvendige dele, skal du læse de sikkerhedsinstruktioner, der fulgte med computeren. Du kan finde yderligere oplysninger om best practices for sikkerhed på webstedet Regulatory Compliance på [www.dell.com/regulatory\\_compliance](http://www.dell.com/regulatory_compliance).
- ⚠ FORSIGTIG:** Kun en certificeret servicetekniker bør foretage reparationer på computeren. Skader, der er opstået som følge af servicearbejde, som ikke er godkendt af Dell, dækkes ikke af garantien.
- ⚠ FORSIGTIG:** For at undgå elektrostatisk afladning bør du jorde dig selv ved hjælp af en jordingsrem eller ved jævnlige at røre ved en umalet metaloverflade (f.eks. et stik på computeren).
- ⚠ FORSIGTIG:** For at forhindre skade på systemkortet skal du fjerne det primære batteri (se [Fjernelse af batteriet](#)), før du arbejder med computerens indvendige dele.
- 

### Fjernelse af batterilåsemodulet

1. Følg procedurene i [Før du starter](#).
2. Fjern systemkortet (se [Fjernelse af systemkortet](#)).

**⚠ FORSIGTIG:** Før du fjerner batterilåseanordningen, skal du lægge mærke til låsens retning for at sikre korrekt installation, når knappen udskiftes.

3. Tryk på og skub plastikklemmen på batteriets frigørelseshåndtag for at frigøre det fra batterilåseanordningen.
4. Brug en lille skruetrækker til at fjerne låsefjederen på batterilåsemodulet.
5. Skub batterilåsemodulet til side, og løft det af computerbunden.



1	batterilåsemodul	2	plastikklemmer
3	låsefjeder		

---

## Genmontering af batterilåsemodulet

△ FORSIGTIG: Sørg for, at batterilåsemodulet vender rigtigt. Indhakked til knappen skal vende opad, når anordningen installeres.

1. Følg procedurene i [Før du starter](#).
2. Skub batterilåsemodulet på plads.
3. Brug en lille skruetrækker til at placere låsefjederen over krogen på computerbunden.
4. Skub plastikklemmen på batteriets frigørelseshåndtag ind i hullet på batterilåsemodulet for at fastgøre batteriets frigørelseshåndtag.
5. Sæt systemkortet i (se [Isætning af systemkortet](#)).

△ FORSIGTIG: Inden du tænder computeren, skal du sætte alle skruer tilbage på plads og sørge for, at der ikke er nogen løse skruer tilbage inden i computeren. Hvis du ikke gør det, kan computeren blive beskadiget.

---

[Tilbage til Indholdsfortegnelse](#)



[Tilbage til Indholdsfortegnelse](#)

## Hukommelsesmodul(er)

Dell™ Inspiron™ 1546 Servicemanual

- [Fjernelse af hukommelsesmodul\(er\)](#)
- [Isætning af hukommelsesmodul\(er\)](#)

- ⚠ **ADVARSEL:** Før du arbejder med computerens indvendige dele, skal du læse de sikkerhedsinstruktioner, der fulgte med computeren. Du kan finde yderligere oplysninger om best practices for sikkerhed på webstedet Regulatory Compliance på [www.dell.com/regulatory\\_compliance](http://www.dell.com/regulatory_compliance).
- ⚠ **FORSIGTIG:** Kun en certificeret servicetekniker bør foretage reparationer på computeren. Skader, der er opstået som følge af servicearbejde, som ikke er godkendt af Dell, dækkes ikke af garantien.
- ⚠ **FORSIGTIG:** For at undgå elektrostatisk afladning bør du jorde dig selv ved hjælp af en jordingsrem eller ved jævnlige at røre ved en umalet metaloverflade (f.eks. et stik på computeren).
- ⚠ **FORSIGTIG:** For at forhindre skade på systemkortet skal du fjerne det primære batteri (se [Fjernelse af batteriet](#)), før du arbejder med computerens indvendige dele.

Du kan udvide computerens hukommelse ved at installere hukommelsesmoduler på systemkortet. Se "Grundlæggende specifikationer" i din *Opsætningsguide* eller *Comprehensive Specifications* (Omfattende specifikationer) på [support.dell.com/manuals](http://support.dell.com/manuals) for at få oplysninger om, hvilken type hukommelse din computer understøtter.

📌 **BEMÆRK:** Hukommelsesmoduler, der er købt hos Dell, er omfattet af din computers garanti.

Din computer har to SODIMM-stik med brugeradgang. Der er adgang til dem begge fra bunden af computeren.

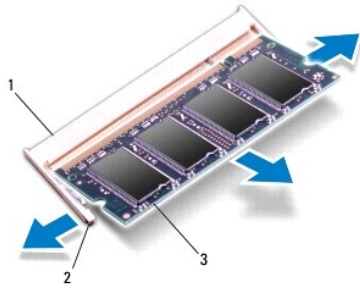
---

## Fjernelse af hukommelsesmodul(er)

1. Følg procedurene i [Før du starter](#).
2. Fjern batteriet (se [Fjernelse af batteriet](#)).
3. Fjern moduldækslet (se [Fjernelse af moduldækslet](#)).

⚠ **FORSIGTIG:** For at undgå, at hukommelsesmodulstikket bliver beskadiget, må du ikke bruge værktøj til at adskille hukommelsesmodulernes fastgørelsesklemmer.

4. Brug fingerspidserne til forsigtigt at adskille fastgørelsesklemmerne på hver side af hukommelsesmodulstikket, indtil modulet springer op.
5. Fjern hukommelsesmodulet fra hukommelsesmodulstikket.



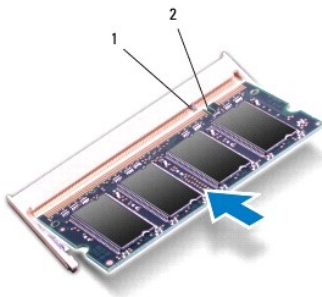
1	stik til hukommelsesmodul	2	fastgørelsesklemmer (2)
3	hukommelsesmodul		

## Isætning af hukommelsesmodul(er)

△ **FORSIGTIG:** Hvis du har brug for at installere hukommelsesmoduler i to stik, skal du installere et modul i det nederste stik, før du installerer et hukommelsesmodul i det øverste stik.

1. Følg procedurene i [Før du starter](#).
2. Flugt indhakked i bunden af hukommelsesmodulet med fligen på hukommelsesmodulets stik.
3. Skub modulet helt ind i slotten i en vinkel på 45 grader, og drej hukommelsesmodulet nedad, indtil det klikker på plads. Hvis du ikke mærker klikket, skal du fjerne modulet og installere det igen.

☒ **BEMÆRK:** Hvis hukommelsesmodulet ikke installeres korrekt, vil computeren muligvis ikke starte korrekt.



1	tap	2	indhak
---	-----	---	--------

4. Sæt moduldækslet på igen (se [Påsætning af moduldækslet](#)).

△ **FORSIGTIG:** Inden du tænder computeren, skal du sætte alle skruer tilbage på plads og sørge for, at der ikke er nogen løse skruer tilbage inden i computeren. Hvis du ikke gør det, kan computeren blive beskadiget.

5. Sæt batteriet i (se [Isætning af batteri](#)) eller tilslut AC-adapteren til computeren og en stikkontakt.

6. Tænd computeren.


Når computeren starter, registreres det eller de ekstra hukommelsesmoduler, og systemkonfigurationsoplysningerne opdateres automatisk.

Sådan kontrollerer du, hvor meget hukommelse der er installeret i computeren:

*Windows Vista®:*

Klik på **Start**  → **Hjælp og support** → **Dell System Information**.

*Windows 7:*

Klik på **Start**  → **Kontrolpanel** → **System og sikkerhed** → **System**.

---

[Tilbage til Indholdsfortegnelse](#)

## Trådløst minikort

Dell™ Inspiron™ 1546 Servicemanual

- [Fjernelse af minikort](#)
- [Isætning af minikort](#)

**⚠ ADVARSEL:** Før du arbejder med computerens indvendige dele, skal du læse de sikkerhedsinstruktioner, der fulgte med computeren. Du kan finde yderligere oplysninger om best practices for sikkerhed på webstedet Regulatory Compliance på [www.dell.com/regulatory\\_compliance](http://www.dell.com/regulatory_compliance).

**⚠ FORSIGTIG:** Kun en certificeret servicetekniker bør foretage reparationer på computeren. Skader, der er opstået som følge af servicearbejde, som ikke er godkendt af Dell, dækkes ikke af garantien.

**⚠ FORSIGTIG:** For at undgå elektrostatisk afladning bør du jorde dig selv ved hjælp af en jordingsrem eller ved jævnligt at røre ved en umalet metaloverflade (f.eks. et stik på computeren).

**⚠ FORSIGTIG:** For at forhindre skade på systemkortet skal du fjerne det primære batteri (se [Fjernelse af batteriet](#)), før du arbejder inde i computeren.

**🔍 BEMÆRK:** Dell garanterer ikke kompatibilitet og yder ikke support til minikort, der er købt fra andre leverandører end Dell.

Hvis du har bestilt et trådløst minikort sammen med computeren, er kortet allerede installeret.

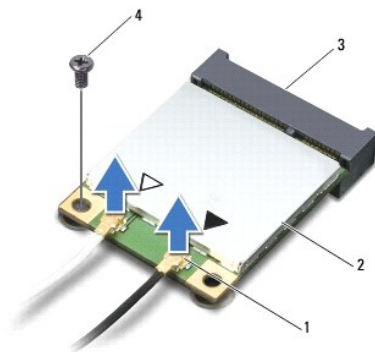
Din computer understøtter et minikortstik til WLAN (Wireless Local Area Network).

**🔍 BEMÆRK:** Afhængigt af computerens konfiguration, da den blev solgt, har minikort-stikket muligvis ikke et minikort installeret.

---

### Fjernelse af minikort

1. Følg procedurene i [Før du starter](#).
2. Fjern batteriet (se [Fjernelse af batteriet](#)).
3. Fjern moduldækslet (se [Fjernelse af moduldækslet](#)).
4. Afbryd antennekablerne fra minikortet.

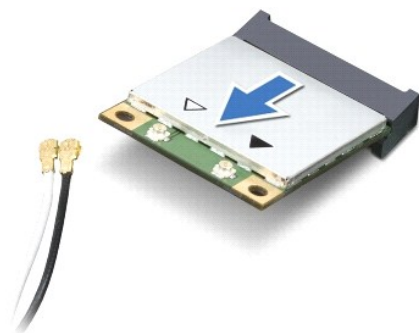


1	antennekabelstik (2)	2	Mini-Card
3	systemkortstik	4	skrue

5. Fjern den skrue, der fastgør minikortet til systemkortet.

6. Løft minikortet ud af systemkortstikket.

△ **FORSIGTIG:** Når minikortet ikke sidder i computeren, skal du opbevare den i beskyttende antistatisk indpakning (se "Beskyttelse mod elektrostatisk afladning" i sikkerhedsinstruktionerne, som fulgte med computeren).



---

## Isætning af minikort

1. Følg procedurene i [Før du starter](#).

2. Fjern det nye minikort fra sin emballage.

△ **FORSIGTIG:** Brug et kraftigt, jævnt tryk til at skubbe kortet på plads. Hvis du bruger for stor kraft, risikerer du at beskadige stikket.

△ **FORSIGTIG:** Stikkene er affasede, så de ikke kan indsættes forkert. Hvis du mærker modstand, skal du kontrollere stikkene på kortet og systemkortet og rette modulet ind igen.

△ **FORSIGTIG:** For at undgå at beskadige minikortet må der aldrig placeres kabler under kortet.

3. Sæt minikortet i det rigtige stik på systemkortet i en vinkel på 45 grader.

4. Tryk den anden ende af mini-kortet i stikket på systemkortet, og skru de to skruer, som holder mini-kortet fast på systemkortets stik, i.

5. Sæt antennekablerne i Mini-kortet. Følgende tabel viser antennekablets farveskema for minikort, der understøttes af din computer.

Stik på minikortet	Farveskema over antennekabler
<b>WLAN (2 antennekabler)</b>	
Hoved-WLAN (hvid trekant)	hvid
Hjælpe-WLAN (sort trekant)	sort

6. Sæt ubrugte antennekabler i den beskyttende mylar-lomme.

7. Sæt moduldækslet på igen (se [Påsætning af moduldækslet](#)).

8. Sæt batteriet i (se [Isætning af batteri](#)).

△ **FORSIGTIG: Inden du tænder computeren, skal du sætte alle skruer tilbage på plads og sørge for, at der ikke er nogen løse skruer tilbage inden i computeren. Hvis du ikke gør det, kan computeren blive beskadiget.**

9. Installér om nødvendigt drivere og værktøjer til din computer. Se *Dell Teknologiguide* for flere oplysninger.

☒ **BEMÆRK:** Hvis du installerer et kommunikationskort fra andre leverandører end Dell, skal du også installere de tilhørende drivere og værktøjer. Se *Dell Teknologiguide* for at få flere generelle oplysninger.

---

[Tilbage til Indholdsfortegnelse](#)

## Optisk drev

Dell™ Inspiron™ 1546 Servicemanual

- [Fjernelse af det optiske drev](#)
- [Isætning af det optiske drev](#)

**⚠ ADVARSEL:** Før du arbejder med computerens indvendige dele, skal du læse de sikkerhedsinstruktioner, der fulgte med computeren. Du kan finde yderligere oplysninger om best practices for sikkerhed på webstedet Regulatory Compliance på [www.dell.com/regulatory\\_compliance](http://www.dell.com/regulatory_compliance).

**⚠ FORSIGTIG:** Kun en certificeret servicetekniker bør foretage reparationer på computeren. Skader, der er opstået som følge af servicearbejde, som ikke er godkendt af Dell, dækkes ikke af garantien.

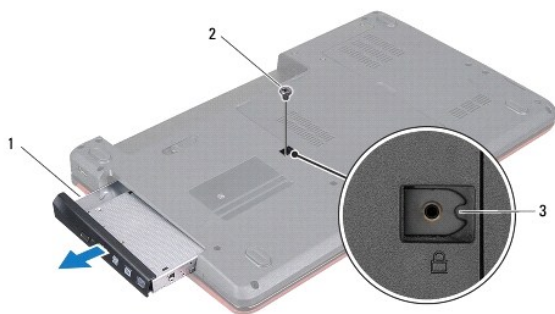
**⚠ FORSIGTIG:** For at undgå elektrostatisk afladning bør du jorde dig selv ved hjælp af en jordingsrem eller ved jævnlige at røre ved en umalet metaloverflade (f.eks. et stik på computeren).

**⚠ FORSIGTIG:** For at forhindre skade på systemkortet skal du fjerne det primære batteri (se [Fjernelse af batteriet](#)), før du arbejder med computerens indvendige dele.

---

### Fjernelse af det optiske drev

1. Følg procedurene i [Før du starter](#).
2. Fjern batteriet (se [Fjernelse af batteriet](#)).
3. Fjern de skruer, som fastgør ventilatoren til computerens bund.
4. Brug en plasticsyl til at skubbe indhaket for at udtage det optiske drev fra den optiske drevbås.
5. Skub det optiske drev ud af den optiske drevbås.



1	optisk drev	2	skruer
3	indhak		

---

### Isætning af det optiske drev

1. Følg procedurene i [Før du starter](#).

2. Skub den optiske disk ind i båsen, indtil den er helt på plads.
3. Isæt den skrue, der fastgør det optiske drev til computerbunden.
4. Sæt batteriet i (se [Isætning af batteri](#)).

△ **FORSIGTIG: Inden du tænder computeren, skal du sætte alle skruer tilbage på plads og sørge for, at der ikke er nogen løse skruer tilbage inden i computeren. Hvis du ikke gør det, kan computeren blive beskadiget.**

---

[Tilbage til Indholdsfortegnelse](#)



[Tilbage til Indholdsfortegnelse](#)

## Håndledsstøtte

Dell™ Inspiron™ 1546 Servicemanual

- [Fjernelse af håndledsstøtten](#)
- [Genmontering af håndledsstøtten](#)

**⚠ ADVARSEL:** Før du arbejder med computerens indvendige dele, skal du læse de sikkerhedsinstruktioner, der fulgte med computeren. Du kan finde yderligere oplysninger om best practices for sikkerhed på webstedet Regulatory Compliance på [www.dell.com/regulatory\\_compliance](http://www.dell.com/regulatory_compliance).

**⚠ FORSIGTIG:** Kun en certificeret servicetekniker bør foretage reparationer på computeren. Skader, der er opstået som følge af servicearbejde, som ikke er godkendt af Dell, dækkes ikke af garantien.

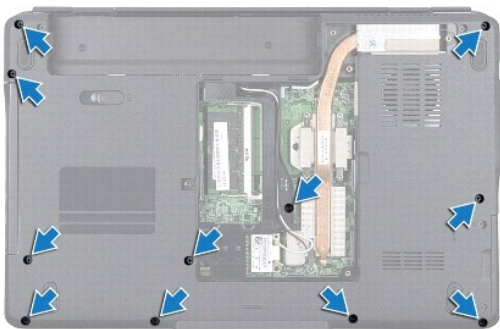
**⚠ FORSIGTIG:** For at undgå elektrostatisk afladning bør du jorde dig selv ved hjælp af en jordingsrem eller ved jævnlige at røre ved en umalet metaloverflade (f.eks. et stik på computeren).

**⚠ FORSIGTIG:** For at forhindre skade på systemkortet skal du fjerne det primære batteri (se [Fjernelse af batteriet](#)), før du arbejder med computerens indvendige dele.

---

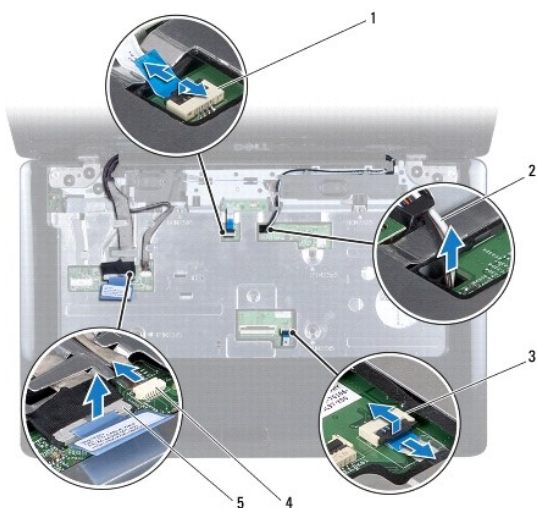
## Fjernelse af håndledsstøtten

1. Følg procedurene i [Før du starter](#).
2. Fjern batteriet (se [Fjernelse af batteriet](#)).
3. Fjern moduldækslet (se [Fjernelse af moduldækslet](#)).
4. Fjern hukommelsesmodul(erne) (se [Fjernelse af hukommelsesmodul\(er\)](#)).
5. Fjern harddisken (se [Fjernelse af harddisken](#)).
6. Fjern de elleve skruer fra computerens bund.



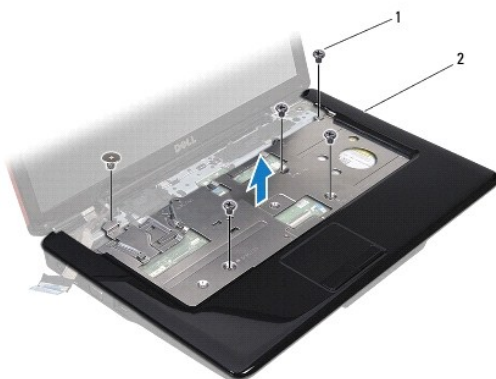
7. Fjern minikortet (se [Fjernelse af minikort](#)).
8. Læg mærke til Mini-kort-antennekablemes føring, og fjern kablerne fra føringsskinne.

9. Fjern det centrale kontrol-dæksel (se [Fjernelse af det midterste kontrol-dæksel](#)).
10. Fjern tastaturet (se [Fjernelse af tastaturet](#)).
11. Fjern Bluetooth-modulet (se [Internt modul med trådløs Bluetooth®- teknologi](#)).
12. Frakobl skærmkabel, kamerakabel, strømknappens kortkabelstik og pegepladens kabel fra deres respektive stik på systemkortet.
13. Læg mærke til Mini-kort-antennens kabelføring, og fjern forsigtigt antennekablerne fra stikket på computeren. Træk kablerne væk, så de er fri af håndfaldestøtten.



1	strømknappens kortkabelstik	2	Kabelføring for minikort
3	berøringspladens kabelstik	4	kamerakabelstik
5	skærmkablets konnektor		

14. Fjern de fem skruer, der fastgør håndledsstøtten til systemkortet.



1	skruer (5)	2	håndledsstøtte
---	------------	---	----------------

△ **FORSIGTIG: Fjern forsigtigt håndledsstøtten fra computerbunden for at undgå at beskadige håndledsstøtten.**

15. Start i højre/venstre side af håndledsstøtten, og brug fingrene til at adskille håndledsstøtten fra computerbunden.
16. Løft håndledsstøtten ud af computeren.

---

## Genmontering af håndledsstøtten

1. Følg procedurene i [Før du starter](#).
2. Flugt håndledsstøtten med computerbunden, og klik den forsigtigt på plads.
3. Isæt de fem skruer på håndledsstøtten igen.
4. Tilslut skærmmkabel, kamerakabel, strømknappens kortkabel og pegepladens kabel til deres respektive stik på systemkortet.
5. Før Mini-kortets antennekabler, og før kablerne til bunden af computeren via kabelføringsstikket.
6. Sæt Bluetooth-modulet tilbage på plads (se [Internt modul med trådløs Bluetooth®-teknologi](#)).
7. Sæt tastaturet tilbage på plads (se [Genmontering af tastaturet](#)).
8. Sæt det midterste kontrolrække tilbage på plads (se [Påsætning af det midterste kontrolrække](#)).
9. Skru de elleve skruer i bunden af computeren igen.
10. Før Mini-kort-antennekablerne gennem føringskinnerne i bunden af computeren, og isæt Mini-kortet (se [Isætning af minikort](#)).
11. Isæt hukommelsesmodule(r) (se [Isætning af hukommelsesmodule\(r\)](#)).
12. Sæt modulrække på igen (se [Påsætning af modulrække](#)).
13. Sæt harddisken i (se [Isætning af harddisken](#)).
14. Sæt batteriet i (se [Isætning af batteri](#)).

△ **FORSIGTIG: Inden du tænder computeren, skal du sætte alle skruer tilbage på plads og sørge for, at der ikke er nogen løse skruer tilbage inden i computeren. Hvis du ikke gør det, kan computeren blive beskadiget.**

---

[Tilbage til Indholdsfortegnelse](#)

[Tilbage til Indholdsfortegnelse](#)

## Strømknappens kort

Dell™ Inspiron™ 1546 Servicemanual

- [Fjernelse af strømknappens kort](#)
- [Genmontering af strømknappens kort](#)

**⚠ ADVARSEL:** Før du arbejder med computerens indvendige dele, skal du læse de sikkerhedsinstruktioner, der fulgte med computeren. Du kan finde yderligere oplysninger om best practices for sikkerhed på webstedet Regulatory Compliance på [www.dell.com/regulatory\\_compliance](http://www.dell.com/regulatory_compliance).

**⚠ FORSIGTIG:** Kun en certificeret servicetekniker bør foretage reparationer på computeren. Skader, der er opstået som følge af servicearbejde, som ikke er godkendt af Dell, dækkes ikke af garantien.

**⚠ FORSIGTIG:** For at undgå elektrostatisk afladning bør du jorde dig selv ved hjælp af en jordingsrem eller ved jævnligt at røre ved en umalet metaloverflade (f.eks. et stik på computeren).

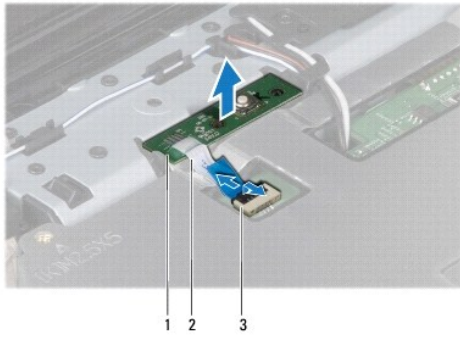
**⚠ FORSIGTIG:** For at forhindre skade på systemkortet skal du fjerne det primære batteri (se [Fjernelse af batteriet](#)), før du arbejder med computerens indvendige dele.

---

## Fjernelse af strømknappens kort

1. Følg procedurene i [Før du starter](#).
2. Fjern batteriet (se [Fjernelse af batteriet](#)).
3. Fjern moduldækslet (se [Fjernelse af moduldækslet](#)).
4. Fjern hukommelsesmodul(erne) (se [Fjernelse af hukommelsesmodul\(er\)](#)).
5. Fjern harddisken (se [Fjernelse af harddisken](#)).
6. Fjern det midterste kontroldæksel (se [Fjernelse af det midterste kontroldæksel](#)).
7. Fjern tastaturet (se [Fjernelse af tastaturet](#)).
8. Løft låsen til stikket for at frigøre strømknappens kortkabel fra systemkortstikket.

**⚠ FORSIGTIG:** Stikket til strømknappen er limet fast til håndledsstøtten. Træk ikke i kablet til strømknappkortet for at fjerne strømknappkortet.



1	strømknækort	2	kortkabel for tænd/sluk-knappen
3	strømknæppens kortkabelstik		

9. Brug en plasticsyl til at lirke strømknækortet ud og frigøre det fra håndledsstøtten.

10. Løft strømknæppens kort af håndfladestøtten.

---

## Genmontering af strømknæppens kort

1. Følg procedurene i [Før du starter](#).
2. Flugt hulleme på strømknæppens kort med styreelementerne på håndledsstøtten, og sæt kortet på plads.
3. Sæt kablet til strømknæppens kort i systemkortstikket, og tryk låsen til stikket ned for at fastgøre kablet til stikket.
4. Genmonter tastaturet (se [Genmontering af tastaturet](#)).
5. Sæt det midterste kontroldekselet tilbage på plads (se [På sætning af det midterste kontroldekselet](#)).
6. Sæt harddisken tilbage på plads (se [Isætning af harddisken](#)).
7. Isæt hukommelsesmodule(r) (se [Isætning af hukommelsesmodul\(er\)](#)).
8. Sæt moduldekselet på igen (se [På sætning af moduldekselet](#)).
9. Sæt batteriet i (se [Isætning af batteri](#)).

△ **FORSIGTIG: Inden du tænder computeren, skal du sætte alle skruer tilbage på plads og sørge for, at der ikke er nogen løse skruer tilbage inden i computeren. Hvis du ikke gør det, kan computeren blive beskadiget.**

---

[Tilbage til Indholdsfortegnelse](#)

## Batteri

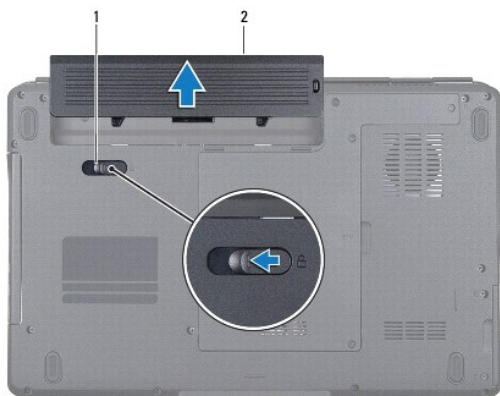
Dell™ Inspiron™ 1546 Servicemanual

- [Fjernelse af batteriet](#)
- [Isætning af batteri](#)

- ⚠ **ADVARSEL:** Før du arbejder med computerens indvendige dele, skal du læse de sikkerhedsinstruktioner, der fulgte med computeren. Du kan finde yderligere oplysninger om best practices for sikkerhed på webstedet Regulatory Compliance på [www.dell.com/regulatory\\_compliance](http://www.dell.com/regulatory_compliance).
- ⚠ **FORSIGTIG:** Kun en certificeret servicetekniker bør foretage reparationer på computeren. Skader, der er opstået som følge af servicearbejde, som ikke er godkendt af Dell, dækkes ikke af garantien.
- ⚠ **FORSIGTIG:** For at undgå elektrostatisk afladning bør du jorde dig selv ved hjælp af en jordingsrem eller ved jævnlige at røre ved en umalet metaloverflade (f.eks. et stik på computeren).
- ⚠ **FORSIGTIG:** For at undgå beskadigelse af computeren, må du kun bruge det batteri, der er beregnet til denne specifikke Dell-computer. Brug ikke batterier, som er beregnet til andre Dell-computere.
- 

### Fjernelse af batteriet

1. Følg procedurene i [Før du starter](#).
2. Vend computeren om.
3. Skub batterilåseknappen til ulåst position, indtil den klikker på plads.
4. Skub batteriet ud af båsen.



1	batterilås	2	batteri
---	------------	---	---------

---

### Isætning af batteri

1. Følg procedurene i [Før du starter](#).

2. Skub batteriet ind i batteribåsen, til det klikker på plads.

---

[Tilbage til Indholdsfortegnelse](#)

## Højtalere

Dell™ Inspiron™ 1546 Servicemanual

- [Fjernelse af højtalerne](#)
- [Isætning af højtalerne](#)

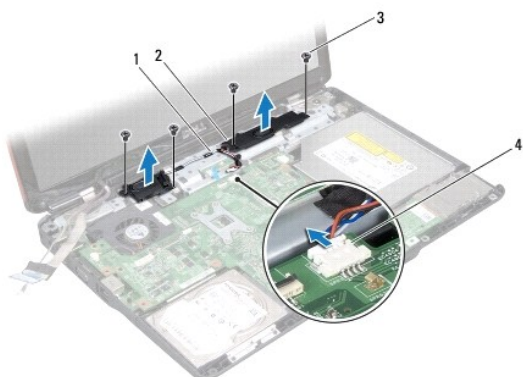
- ⚠ ADVARSEL: Før du arbejder med computerens indvendige dele, skal du læse de sikkerhedsinstruktioner, der fulgte med computeren. Du kan finde yderligere oplysninger om best practices for sikkerhed på webstedet Regulatory Compliance på [www.dell.com/regulatory\\_compliance](http://www.dell.com/regulatory_compliance).
  - ⚠ FORSIGTIG: Kun en certificeret servicetekniker bør foretage reparationer på computeren. Skader, der er opstået som følge af servicearbejde, som ikke er godkendt af Dell, dækkes ikke af garantien.
  - ⚠ FORSIGTIG: For at undgå elektrostatisk afladning bør du jorde dig selv ved hjælp af en jordingsrem eller ved jævnlige at røre ved en umalet metaloverflade (f.eks. et stik på computeren).
  - ⚠ FORSIGTIG: For at forhindre skade på systemkortet skal du fjerne det primære batteri (se [Fjernelse af batteriet](#)), før du arbejder med computerens indvendige dele.
- 

### Fjernelse af højtalerne

1. Følg procedurene i [Før du starter](#).
2. Fjern batteriet (se [Fjernelse af batteriet](#)).
3. Fjern moduldækslet (se [Fjernelse af moduldækslet](#)).
4. Fjern hukommelsesmodul(erne) (se [Fjernelse af hukommelsesmodul\(er\)](#)).
5. Fjern harddisken (se [Fjernelse af harddisken](#)).
6. Fjern minikortet (se [Fjernelse af minikort](#)).
7. Fjern det midterste kontrol-dæksel (se [Fjernelse af det midterste kontrol-dæksel](#)).
8. Fjern tastaturet (se [Fjernelse af tastaturet](#)).
9. Fjern Bluetooth-kortet (se [Fjernelse af WPAN/Bluetooth-kort](#)).
10. Frakobl Bluetooth-printkorkablet fra systemkortstikket (se [Fjernelse af Bluetooth-printkortet](#)).
11. Fjern håndledsstøtten (se [Fjernelse af håndledsstøtten](#)).
12. Fjern de fire skrue(r) (to på hver højtaler), som fastgør højtalerne til computerbunden.
13. Frakobl højtalerkablet fra systemkortstikket.
14. Fjern højtalerkablet fra føringsskinne(n).



15. Løft højttalerne af computeren.



1	føringsskinne til højttalerkabel	2	højttalere (2)
3	skruer (4)	4	højttalerkabelstik

---

## Isætning af højttalerne

1. Følg procedurene i [Før du starter](#).
2. Placer højttalerne på computerbunden.
3. Sæt de fire skruer (to på hver højttaler), som fastgør højttalerne til computerbunden, tilbage på plads.
4. Før højttalerkablet igennem føringsskinneme.
5. Tilslut højttalerkablet til systemkortstikket.
6. Genmonter håndledsstøtten (se [Genmontering af håndledsstøtten](#)).
7. Tilslut Bluetooth-printkortkablet til systemkortstikket (se [Isætning af Bluetooth-printkortet](#)).
8. Sæt Bluetooth-kortet i igen (se [Isætning af Bluetooth-kort](#)).
9. Genmonter tastaturet (se [Genmontering af tastaturet](#)).
10. Sæt det midterste kontroldæksel tilbage på plads (se [Påsætning af det midterste kontrol-dæksel](#)).
11. Sæt minikortet i igen (se [Isætning af minikort](#)).
12. Isæt hukommelsesmodule(r) (se [Isætning af hukommelsesmodul\(er\)](#)).
13. Sæt modul-dækslet på igen (se [Påsætning af modul-dækslet](#)).
14. Sæt harddisken i (se [Isætning af harddisken](#)).

15. Sæt batteriet i (se [I sætning af batteri](#)).

△ **FORSIGTIG: Inden du tænder computeren, skal du sætte alle skruer tilbage på plads og sørge for, at der ikke er nogen løse skruer tilbage inden i computeren. Hvis du ikke gør det, kan computeren blive beskadiget.**

---

[Tilbage til Indholdsfortegnelse](#)

[Tilbage til Indholdsfortegnelse](#)

## Systemkort

Dell™ Inspiron™ 1546 Servicemanual

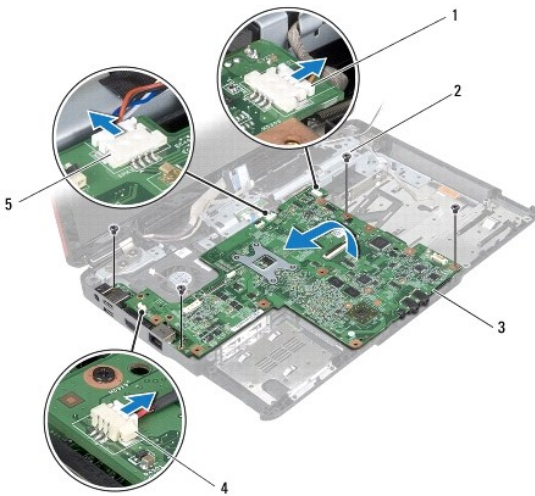
- [Fjernelse af systemkortet](#)
- [Isætning af systemkortet](#)
- [Indtastning af servicekoden i BIOS'en](#)

- ⚠ ADVARSEL: Før du arbejder med computerens indvendige dele, skal du læse de sikkerhedsinstruktioner, der fulgte med computeren. Du kan finde yderligere oplysninger om best practices for sikkerhed på webstedet Regulatory Compliance på [www.dell.com/regulatory\\_compliance](http://www.dell.com/regulatory_compliance).
  - ⚠ FORSIGTIG: Kun en certificeret servicetekniker bør foretage reparationer på computeren. Skader, der er opstået som følge af servicearbejde, som ikke er godkendt af Dell, dækkes ikke af garantien.
  - ⚠ FORSIGTIG: For at undgå elektrostatisk afladning bør du jorde dig selv ved hjælp af en jordingsrem eller ved jævnligt at røre ved en umalet metaloverflade (f.eks. et stik på computeren).
  - ⚠ FORSIGTIG: For at forhindre skade på systemkortet skal du fjerne det primære batteri (se [Fjernelse af batteriet](#)), før du arbejder med computerens indvendige dele.
- 

### Fjernelse af systemkortet

1. Følg procedurene i [Før du starter](#).
2. Fjern batteriet (se [Fjernelse af batteriet](#)).
3. Fjern moduldækslet (se [Fjernelse af moduldækslet](#)).
4. Fjern hukommelsesmodul(erne) (se [Fjernelse af hukommelsesmodul\(er\)](#)).
5. Fjern harddisken (se [Fjernelse af harddisken](#)).
6. Fjern det optiske drev (se [Fjernelse af det optiske drev](#)).
7. Fjern minikortet (se [Fjernelse af minikort](#)).
8. Fjern det midterste kontrol-dæksel (se [Fjernelse af det midterste kontrol-dæksel](#)).
9. Fjern tastaturet (se [Fjernelse af tastaturet](#)).
10. Fjern Bluetooth-modulet (se [Internt modul med trådløs Bluetooth®- teknologi](#)).
11. Fjern håndledsstøtten (se [Fjernelse af håndledsstøtten](#)).
12. Fjern datterkortet (se [Fjernelse af datterkortet](#)).
13. Fjern dækslet til lydstikket (se [Fjernelse af dæksel til lydstik](#)).
14. Fjern de fire skruer, som fastgør systemkortet til computerens bund.

15. Frakobl kølblæserkablet, højtalerkablet og USB-modulkablet fra de respektive systemkortstik.



1	Kabelstik til USB-modul	2	skruer (4)
3	systemkort	4	kabelstik til kølblæser
5	højtalerkabelstik		

16. Løft systemkortet ud af computerbunden.

17. Vend systemkortet om.

18. Fjern møntcellebatteriet (se [Fjernelse af møntcellebatteriet](#)).

---

## Isætning af systemkortet

1. Følg procedurene i [Før du starter](#).
2. Isæt møntcellebatteriet (se [Isætning af møntcellebatteriet](#)).
3. Vend systemkortet om.
4. Flugt skruehullerne på systemkortet med dem på computerbunden.
5. Sæt de fire skruer i igen, som fastgør systemkortet til computerbunden.
6. Sæt dækslet til lydstikket i igen (se [Påsætning af dæksel til lydstik](#)).
7. Tilslut kølblæserkablet, højtalerkablet og USB-modulkablet til de respektive systemkortstik.
8. Sæt datterkortet i igen (se [Isætning af datterkortet](#)).
9. Genmonter håndledsstøtten (se [Genmontering af håndledsstøtten](#)).

10. Genmonter Bluetooth-modulet (se [Internt modul med trådløs Bluetooth®-teknologi](#)).
11. Genmonter tastaturet (se [Genmontering af tastaturet](#)).
12. Sæt det midterste kontroldekselet tilbage på plads (se [Påsætning af det midterste kontroldekselet](#)).
13. Sæt minikortet i igen (se [Isætning af minikort](#)).
14. Isæt hukommelsesmodule(r) (se [Isætning af hukommelsesmodul\(er\)](#)).
15. Sæt moduldekselet på igen (se [Påsætning af moduldekselet](#)).
16. Sæt det optiske drev i (se [Isætning af det optiske drev](#)).
17. Sæt harddisken i (se [Isætning af harddisken](#)).
18. Sæt batteriet i (se [Isætning af batteri](#)).

△ **FORSIGTIG: Inden du tænder computeren, skal du sætte alle skruer tilbage på plads og sørge for, at der ikke er nogen løse skruer tilbage inden i computeren. Hvis du ikke gør det, kan computeren blive beskadiget.**

19. Tænd computeren.

☒ **BEMÆRK:** Når du har sat systemkortet i, skal du indtaste computerens servicekode i BIOS'en på det nye systemkort.

20. Indtast servicekoden (se [Indtastning af servicekoden i BIOS'en](#)).

---

## Indtastning af servicekoden i BIOS'en

1. Sørg for, at AC-adapteren er sat til, og at hovedbatteriet er installeret korrekt.
2. Tænd computeren.
3. Tryk på <F2> under POST for at få adgang til systemets opsætningsprogram.
4. Gå til sikkerhedsfanen, og indtast servicekoden i **Set service tag** (Sæt servicekode)-feltet.

---

[Tilbage til Indholdsfortegnelse](#)

[Tilbage til Indholdsfortegnelse](#)

## Køleblæser

Dell™ Inspiron™ 1546 Servicemanual

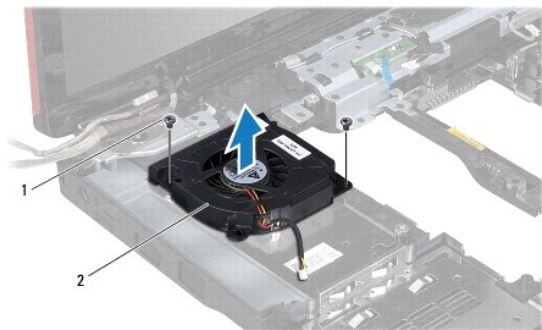
- [Fjernelse af køleblæseren](#)
- [Genmontering af køleblæseren](#)

- ⚠ ADVARSEL: Før du arbejder med computerens indvendige dele, skal du læse de sikkerhedsinstruktioner, der fulgte med computeren. Du kan finde yderligere oplysninger om best practices for sikkerhed på webstedet Regulatory Compliance på [www.dell.com/regulatory\\_compliance](http://www.dell.com/regulatory_compliance).
- ⚠ FORSIGTIG: Kun en certificeret servicetekniker bør foretage reparationer på computeren. Skader, der er opstået som følge af servicearbejde, som ikke er godkendt af Dell, dækkes ikke af garantien.
- ⚠ FORSIGTIG: For at undgå elektrostatisk afladning bør du jorde dig selv ved hjælp af en jordingsrem eller ved jævnlige at røre ved en umalet metaloverflade (f.eks. et stik på computeren).
- ⚠ FORSIGTIG: For at forhindre skade på systemkortet skal du fjerne det primære batteri (se [Fjernelse af batteriet](#)), før du arbejder med computerens indvendige dele.

---

### Fjernelse af køleblæseren

1. Følg procedurene i [Før du starter](#).
2. Fjern systemkortet (se [Fjernelse af systemkortet](#)).
3. Fjern de to skruer, som holder køleblæseren fast til computerbunden.
4. Løft køleblæseren af computerbunden.



1	skruer (2)	2	køleblæser
---	------------	---	------------

---

### Genmontering af køleblæseren

1. Følg procedurene i [Før du starter](#).

2. Isæt de to skruer, som holder kølblæseren fast til computerbunden.

3. Sæt systemkortet i (se [Isætning af systemkortet](#)).




△ **FORSIGTIG: Inden du tænder computeren, skal du sætte alle skruer tilbage på plads og sørge for, at der ikke er nogen løse skruer tilbage inden i computeren. Hvis du ikke gør det, kan computeren blive beskadiget.**

---

[Tilbage til Indholdsfortegnelse](#)

[Tilbage til Indholdsfortegnelse](#)

Dell™ Inspiron™ 1546 Servicemanual

-  **BEMÆRK:** En BEMÆRKNING angiver vigtige oplysninger, som du kan bruge for at udnytte computeren optimalt.
-  **FORSIGTIG: FORSIGTIG angiver enten en mulig beskadigelse af hardware eller tab af data og oplyser dig om, hvordan du kan undgå dette problem.**
-  **ADVARSEL: ADVARSEL angiver en risiko for materiel skade, personskade eller dødsfald.**

**Oplysningerne i dette dokument kan ændres uden varsel.**

**© 2009 Dell Inc. Alle rettigheder forbeholdes.**

Enhver form for gengivelse af disse materialer uden skriftlig tilladelse fra Dell Inc. er strengt forbudt.

Handelsmærker, der anvendes i denne tekst: *Dell*, *DELL*-logoet og *Inspiron* er handelsmærker, som er ejet af Dell Inc.; *Bluetooth* er et registreret handelsmærke, der ejes af Bluetooth SIG, Inc. og anvendes af Dell under licens; *Microsoft*, *Windows*, *Windows Vista* og *Windows Vista*-startknaplogoet er enten handelsmærker eller registrerede handelsmærker, der ejes af Microsoft Corporation i USA og/eller andre lande.

Andre varemærker og firmanavne kan være brugt i dette dokument til at henvise til enten de fysiske eller juridiske personer, som gør krav på mærkerne og navnene, eller til deres produkter. Dell Inc. frasiger sig al ejerinteresse i andre virksomheders varemærker og navne.

November 2009 Rev. A00

---

[Tilbage til Indholdsfortegnelse](#)